

## 臺北市立建國高級中學 函

地址：10066 臺北市中正區南海路56號  
承辦人：吳世玲  
電話：02-23034381轉212  
傳真：02-23017961  
電子信箱：slwu2@gl.ck.tp.edu.tw

受文者：臺中市立東勢工業高級中等學校

發文日期：中華民國110年10月14日  
發文字號：北市建中數字第11060118983號  
速別：普通件  
密等及解密條件或保密期限：  
附件：110年度全國高中數學教學研討會(MTS2021)實施計畫  
(7441121\_11060118983\_1\_ATTACHMENT1.docx)

主旨：教育部國教署高中數學學科中心辦理「110年度全國高中數學教學研討會（MTS2021）」，惠請鼓勵貴校數學科教師踴躍報名參加，請查照。

說明：

一、本校為教育部國教署「普通型高級中等學校數學學科中心」承辦學校，為推動高中數學課程綱要實施與高中數學教師專業發展，爰辦理旨揭研討會，實施計畫詳如附件。

二、辦理時間與地點：

（一）時間：110年11月13日（週六）8:40—17:00

（二）地點：Google Meet 線上視訊研習，連結網址於11月9日報名截止後以Email寄送。

三、研討會年度主題：「高中大學攜手迎新局：數學三軌教學與考招連動」。

四、研討會內容：

（一）大會演講：臺灣大學數學系張鎮華名譽教授，講題：數學三軌教學與考招連動。

教務處 收文:110/10/14



1100007877

有附件



(二)教學實務經驗分享：臺中市立臺中第一高級中等學校陳光鴻老師。

(三)數學對話世界咖啡館。

(四)高中數學教師作品甄選發表，入選名單如下：

- 1、臺中市立文華高級中等學校 林勇誠老師
- 2、桃園市立桃園高級中等學校 陳世傑老師
- 3、臺北市立永春高級中學 曾慶良老師
- 4、臺北市立陽明高級中學 王聖淵老師
- 5、嘉義縣政府教育處 紀志聰課督
- 6、高雄市立前鎮高級中學 方婉茜老師
- 7、嘉義縣私立協同高級中學 莊漢祥老師
- 8、國立嘉義女子高級中學 黃國書老師

(五)綜合座談。

五、報名方式：即日起至11月9日截止，請逕向教育部全國教師在職進修資訊網 (<http://inservice.edu.tw/index2-3.aspx>) 報名，課程代碼：3251564。

六、研習時數：課程結束須完成線上問卷填答；填寫資料完成簽到，並全程參與研習者核發6小時研習時數。

七、掌握「數學學科中心」最新消息，請上網搜尋「數學學科中心」，官網查詢或追蹤FB粉專。

正本：臺中市立臺中女子高級中等學校、臺中市立臺中第一高級中等學校、臺中市立臺中第二高級中等學校、臺中市立文華高級中等學校、臺中市立大甲高級中等學校、臺中市立豐原高級中等學校、國立中興大學附屬高級中學、臺中市立清水高級中等學校、國立中科實驗高級中學、臺中市立惠文高級中學、臺中市立西苑高級中學、臺中市立大里高級中學、臺中市立長億高級中學、臺中市立忠明高級中學、臺中市立中港高級中學、臺中市立東山高級中學、臺中市立新社高級中學、臺中市立后綜高級中學、臺中市私立新民高級中學、宜寧學校財團法人臺中市宜寧高級中學、明德學校財團法人臺中市明德高級中學、臺中市私立衛道高級中學、臺中市私立曉明女子高級中學、臺中市私立嶺東高級中學、臺中市私立明道

高級中學、臺中市私立僑泰高級中學、臺中市私立慈明高級中學、臺中市私立玉山高級中學、臺中市私立立人高級中學、臺中市華盛頓高級中學、臺中市明台高級中學、臺中市私立致用高級中學、臺中市青年高級中學、臺中市私立大明高級中學、常春藤學校財團法人臺中市常春藤高級中學、嘉陽學校財團法人臺中市嘉陽高級中學、臺中市私立弘文高級中學、財團法人東海大學附屬高級中等學校、國立中興大學附屬臺中高級農業職業學校、臺中市立豐原商業高級中等學校、臺中市立大甲工業高級中等學校、臺中市立東勢工業高級中等學校、臺中市立沙鹿工業高級中等學校、臺中市立霧峰農業工業高級中等學校、臺中市立臺中家事商業高級中等學校、臺中市立臺中工業高級中等學校、光華學校財團法人臺中市光華高級工業職業學校、彰化縣立成功高級中學、彰化縣立二林高級中學、彰化縣立田中高級中學、彰化縣立和美高級中學、彰化縣立彰化藝術高級中學、國立彰化女子高級中學、國立員林高級中學、國立彰化高級中學、國立鹿港高級中學、國立溪湖高級中學、國立和美實驗學校、彰化縣私立精誠高級中學、彰化縣私立文興高級中學、國立北斗高級家事商業職業學校、國立二林高級工商職業學校、國立員林高級農工職業學校、國立員林崇實高級工業職業學校、國立永靖高級工業職業學校、國立秀水高級工業職業學校、國立員林高級家事商業職業學校、國立彰化高級商業職業學校、彰化縣私立大慶高級商工職業學校、彰化縣私立達德高級商工職業學校、正德學校財團法人彰化縣正德高級中學、國立暨南國際大學附屬高級中學、國立南投高級中學、國立中興高級中學、國立竹山高級中學、南投縣立旭光高級中學、南投縣私立五育高級中學、南投縣私立三育高級中學、南投縣私立普台高級中學、南投縣私立弘明實驗高級中學、國立南投高級商業職業學校、國立埔里高級工業職業學校、國立草屯高級商工職業學校、國立水里高級商工職業學校、國立仁愛高級農業職業學校、雲林縣立斗南高級中學、雲林縣立麥寮高級中學、國立斗六高級中學、國立北港高級中學、國立虎尾高級中學、雲林縣私立永年高級中學、雲林縣私立正心高級中學、雲林縣私立文生高級中學、雲林縣私立巨人高級中學、維多利亞學校財團法人雲林縣維多利亞實驗高級中學、國立西螺高級農工職業學校、國立土庫高級商工職業學校、國立虎尾高級農工職業學校、國立斗六高級家事商業職業學校、國立北港高級農工職業學校、雲林縣私立大德工業商業職業學校、義峰學校財團法人雲林縣義峰高級中學、雲林縣私立大成高級商工職業學校、嘉義縣立永慶高級中學、嘉義縣立竹崎高級中學、國立嘉義女子高級中學、國立嘉義高級中學、國立東石高級中學、國立新港藝術高級中學、嘉義市私立興華高級中學、嘉義市私立仁義高級中學、嘉義市私立嘉華高級中學、嘉義市私立輔仁高級中學、嘉義市私立宏仁女子高級中學、嘉義市私立東吳高級工業家事職業學校、嘉義縣私立同濟高級中學、嘉義縣私立協同高級中學、嘉義市立仁高級中學、國立嘉義高級工業職業學校、國立民雄高級農工職業學校、國立華南高級商業職業學校、國立嘉義高級商業職業學校、國立嘉義高級家事職業學校、嘉義縣私立萬能高級工商職業學校、嘉義縣私立協志高級工商職業學校、弘德學校財團法人嘉義縣弘德高級工商職業學校、雲林縣立古坑華德福實驗高級中學、臺中市立龍津高級中等學校、揚子學校財團法人雲林縣揚子高級中等學校

副本：臺中市政府教育局（含附件）、彰化縣政府教育處（含附件）、南投縣政府教育處（含附件）、雲林縣政府教育處（含附件）、嘉義市政府教育處（含附件）、嘉義縣政府教育處（含附件）

2021/10/14  
10:55:26  
電子公文  
交換章

## 臺中市政府教育局 函

地址：420018臺中市豐原區陽明街36號(教育局)

承辦人：顏筱晏

電話：04-22289111#54310

傳真：04-25279180

電子信箱：s615214@taichung.gov.tw

受文者：臺中市立東勢工業高級中等學校

發文日期：中華民國110年10月14日

發文字號：中市教小字第1100079179號

速別：普通件

密等及解密條件或保密期限：

附件：

主旨：有關教育部國民及學前教育署辦理跨國銜轉學生之華語文能力快篩測驗，請學校鼓勵符合資格者踴躍報名參加，詳如說明，請查照。

說明：

一、依據教育部國民及學前教育署110年10月7日臺教國署原字第1100130507號函辦理。

二、為提供學校評估跨國銜轉學生華語文補救課程之成效，請學校提出申請後，經跨國銜轉團隊評估通過，即可參加國家華語測驗推動工作委員會(簡稱華測會)之快篩測驗。

三、跨國銜轉學生華語文能力快篩之申請條件與方式如下：

(一)申請對象：國民小學五年級以上之跨國銜轉學生(含高級中等教育階段)。

(二)申請條件：

1、授課新住民子女華語補救課程達半年以上者。

2、TOCFL華語文能力測驗，線上模擬測試能力已達A2等級

(<https://tocfl.edu.tw/index.php/exam/test/page>

教務處

收文:110/10/14



1100007873

無附件



/19)。

3、完成填妥「**跨國銜轉學生之教育支持與服務系統系統-華語文能力評估表**」(<https://tkidsys.nknu.edu.tw/home.php>)。

(三)報名日期：110年10月10日至110年10月25日止。

(四)報名方式：採取Google表單線上報名(<https://forms.gle/z2QVSTDxKsR6rjSF7>)。

(五)施測項目：聽力測驗、閱讀測驗各一組。

(六)施測日期：110年11月10日至110年11月20日止。

(七)施測方式：由各學校端協助受測學生進行線上快篩測驗。

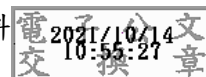
(八)施測指引：施測進行方式可上網觀看「**施測指引**」教學影片(<https://tkids.nknu.edu.tw/>)。

(九)報名資格審查單位：跨國銜轉學生教育計畫團隊。

四、如有相關問題，請電洽跨國銜轉學生教育計畫團隊，電話(07)7172930分機2526、2527。

正本：臺中市各市立國民中小學、臺中市各市立高級中等學校、臺中市私立新民高級中學、臺中市明台高級中學、宜寧學校財團法人臺中市宜寧高級中學、明德學校財團法人臺中市明德高級中學、臺中市私立衛道高級中學、光華學校財團法人臺中市光華高級工業職業學校、臺中市私立致用高級中學、臺中市私立曉明女子高級中學、臺中市私立大明高級中學、嘉陽學校財團法人臺中市嘉陽高級中學、臺中市私立明道高級中學、臺中市私立僑泰高級中學、臺中市私立弘文高級中學、臺中市青年高級中學、臺中市私立嶺東高級中學、臺中市私立立人高級中學、臺中市私立玉山高級中學、臺中市私立慈明高級中學、常春藤學校財團法人臺中市常春藤高級中學、臺中市華盛頓高級中學、蕨格學校財團法人臺中市蕨格高級中學、財團法人東海大學附屬高級中等學校、財團法人台中市私立慎齋國民小學、臺中市私立華盛頓國民小學、台中市私立明道普霖斯頓國民小學、臺中市私立育仁國民小學

副本：本局高中職教育科、本局國中教育科、本局國小教育科



## 國立中興大學 函

地址：40227臺中市南區興大路145號  
聯絡人：袁鶴齡  
聯絡電話：04-22855878  
傳真：04-22852443  
電子信箱：cotbs@nchu.edu.tw

受文者：臺中市立東勢工業高級中等學校

發文日期：中華民國110年10月14日  
發文字號：興法字第1104400194號  
速別：普通件  
密等及解密條件或保密期限：  
附件：如主旨 (A09550000Q11044001940-1.pdf)

主旨：檢送「110年高級中等學校第二外語教師教學專題講座」  
實施計畫1份，敬請貴校(單位)轉知第二外語教師及學生  
踴躍報名參加，詳如說明，請查照。

說明：

一、依據教育部國民及學前教育署委託本校「110年度高級中等  
學校第二外語教育推動計畫」辦理。

二、參加對象：

- (一)高級中等學校及大專校院第二外語教師。
- (二)新住民語文教學支援人員。
- (三)各大學相關系所之研究生及大學生。

三、辦理場次及時間地點：

- (一)台北：110年10月30日（星期六）；張榮發基金會國際會議中心(803室)。
- (二)台中：110年11月13日（星期六）；集思台中文心會議中心(G1+G2教室)。
- (三)高雄：110年11月20日（星期六）；BOWA學院(大會議

室)。

四、報名日期：即日起至活動前一周（台北10/24、台中11/7、高雄11/14，每場次最高80人）17時或額滿為止。

五、報名方式：至「第二外語教育推動計畫網站」線上報名系統（<https://www.2ndflcenter.tw/web/online/online.jsp>）選擇欲場次報名（不須登入會員）或掃描實施計畫內QR CODE線上報名。

六、本活動出席人員請給予公（差）假，往返旅費請由原服務單位依規定核支。

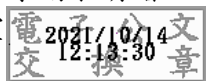
七、各場次全程參與者，提供線上研習證明自行下載利用。

八、本活動配合中央疫情指揮中心政策指示，每場次最高參與人數為80人，請全程配戴口罩並在入場前完成實名制登錄及量測體溫消毒作業。

九、如有任何需協助事項，請洽國立中興大學高級中等學校第二外語教育推動計畫辦公室蘇小姐或劉小姐，電話：04-22855878。

正本：全國高級中等學校、公私立大專校院

副本：教育部國民及學前教育署、各直轄市及縣市政府教育局(處)、本校國務所第二外語計畫辦公室



## 新北市立三重高級商工職業學校 函

地址：24162新北市三重區中正北路163號  
承辦人：王怡蘋  
電話：(02)2971-5606分機221  
傳真：(02)2989-7932  
電子信箱：societytua@g.scvs.ntpc.edu.tw

受文者：臺中市立東勢工業高級中等學校

發文日期：中華民國110年10月14日

發文字號：新北重職教字第1109619642號

速別：普通件

密等及解密條件或保密期限：

附件：實施計畫、110年度種子教師名單（請至附件下載區([https://doc2-attach.ntpc.gov.tw/ntpc\\_sodatt/](https://doc2-attach.ntpc.gov.tw/ntpc_sodatt/)) 下載檔案，共有2個附件，驗證碼：896DM37UA）

主旨：檢送本校社會領域推動中心「技術型高級中等學校社會領域推動中心暨國家發展委員會檔案管理局合作參訪實施計畫」乙份，請貴校協助公告並薦派參加，請查照。

說明：

一、依據教育部技術型高級中等學校社會領域推動中心 110年度工作計畫辦理。

(一)計畫目的：

- 1、瞭解國家發展委員會檔案管理局之業務及發展，促進教師適時於課堂中運用該局相關資源。
- 2、鼓勵教師近用檔案，增進專業知識及教學知能，活化教學教材之應用方式，以提高教學效果。

二、研習時間及地點如下：

(一)時間：110年11月3日（星期三）上午8：50至17：00

(二)地點：國家發展委員會檔案管理局（新北市新莊區中平路439號北棟）

教務處 收文:110/10/14



1100007878

無附件



三、參加對象：全國技術型高中、高中設有職科、綜合高中專門學程、普高附設專門學程之學校社會領域教師。

四、報名方式：

(一)採線上報名，請參加人員務必於報名期間自即日起至110年10月25日（星期一）止下午17時前完成「google表單」

報名網址：<https://forms.gle/gk66fGmxjshRHza9>

(二)已完成報名之教師務必準時參加，如當天無法出席或晚到者，請提前告知。

五、研習時數：全程參與者，核予6小時研習時數。

六、檢附首揭研習實施計畫乙份供參。

七、請各校惠予參加人員公(差)假暨課務派代，種子教師往返差旅費由本推動中心支應(請檢附購票證明)，非種子教師其往返交通費由服務學校依規定支應。

八、差旅費採匯款方式支應，請老師檢附存摺影本，以核對資料。

九、因應疫情，請與會教師全程配戴口罩，做好自我健康管理及防護措施。

十、若有呼吸道症狀、身體不適、近期有旅遊史、接觸史及群聚史等高風險者，應避免出席。

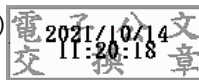
十一、本計畫如有未盡事宜及因應疫情狀況，將隨時補充規定，並通知各學校。

十二、如有疑義，請逕洽本推動中心王怡蘋、彭國益助理，電話：(02)2971-5606轉221或108。

正本：全國技術型高中、高中設有職科、綜合高中專門學程、普高附設專門學程之學校社會領域教師。

副本：教育部國民及學前教育署高級中等教育組、國家發展委員會檔案管理局、臺北市

政府教育局、新北市政府教育局、桃園市政府教育局、臺中市政府教育局、臺南  
市政府教育局、高雄市政府教育局(均含附件)



本案依分層負責規定授權業務主管決行

裝

訂

線

## 國立臺南女子高級中學 函

地址：臺南市中西區大埔街97號  
承辦人：許博鈞  
電話：06-2131928#151  
傳真：  
電子信箱：humanrights@tngs.tn.edu.tw

受文者：臺中市立東勢工業高級中等學校

發文日期：中華民國110年10月14日  
發文字號：南女人權字第1101000014號  
速別：普通件  
密等及解密條件或保密期限：  
附件：1108一桿稱仔之救援秦得參桌遊發表研習實施計畫.pdf  
(110B000031\_1\_14140102672.pdf)

主旨：本校教育部國民及學前教育署人權教育資源中心辦理110學年度「一桿稱仔之救援秦得參」桌遊發表研習，敬邀貴校國文教師報名參加，請參照。

說明：

一、依據教育部國民及學前教育署110年7月16日臺教國署學字第1100076151號函辦理。

二、時間：110年11月8日（一），13:00至17:30。

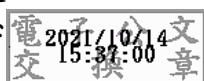
三、地點：臺南一中・展示廳（武德殿）

四、報名方式：請登入全國教師在職進修網<http://www3.inservice.edu.tw/>後，搜尋課程代碼3213739，報名期限自即日起至10月29日或額滿為止。

五、研習計畫請參閱附加檔案。

正本：全國高級中等學校

副本：人權教育資源中心



教務處 收文:110/10/15



1100007897 有附件

## 臺北市立松山高級商業家事職業學校 函

地址：11080 臺北市信義區松山路 655號

承辦人：陳瑩諭

電話：(02)2726-1118#201

傳真：(02)2727-9318

電子信箱：math82@mail.ssvs.tp.edu.tw



受文者：臺中市立東勢工業高級中等學校

發文日期：中華民國110年10月14日

發文字號：北市松商教字第1106010338號

速別：普通件

密等及解密條件或保密期限：

附件：實施計畫書1份 (7422032\_1106010338\_1\_ATTACHMENT1.pdf)

主旨：檢送「數學領域議題融入教學及跨域課程經驗分享研習」  
實施計畫書乙份，請貴校協助公告並薦派教師參加，請查  
照。

說明：

一、依據教育部技術型高級中等學校數學領域推動中心110年度  
工作計畫辦理。

二、本研習分北東區及中南區各一場次辦理，研習日期、時  
間、地點及課程代碼如下說明：

### (一)北東區場次

1、研習日期：110年10月27日(星期三)

2、研習時間：13:00-16:05

3、研習地點：google meet 會議室 (會議視訊通話連結  
<http://meet.google.com/von-pcyn-pbz>，會議代碼：  
von-pcyn-pbz )

4、全國教師在職進修資訊網課程代碼：3250668

### (二)中南區場次



教務處 收文:110/10/15



1100007898

有附件

1、研習日期：110年11月24日(星期三)

2、研習時間：13:00-17:15

3、研習地點：google meet 會議室（會議視訊通話連結  
<http://meet.google.com/qba-bkef-euc>，會議代碼：  
qba-bkef-euc）

4、全國教師在職進修資訊網課程代碼：3250674

三、參加對象：全國技術型高級中等學校、普通型高級中等學校附設專業群科、綜合型高級中等學校之數學教師參加，敬請每校推派1名數學科教師參與活動。

四、報名時間：

(一)北東區場次：即日起至110年10月26日(二)止，請至「全國教師在職進修資訊網」線上報名。

(二)中南區場次：即日起至110年11月23日(二)止，請至「全國教師在職進修資訊網」線上報名。

五、全程參與北東區場次教師將核定2小時研習時數、全程參與中南區場次教師將核定3小時研習時數，並請原服務單位核予公（差）假暨課務派代。

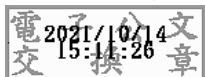
六、實施計畫書詳如附件。

七、因應新冠肺炎疫情警戒，研習全程採用google meet線上模式。

八、線上研習時數核發方式：13:00-13:30報到時，本中心會於會議室的通話中的訊息放Google表單連結以此簽到。研習結束後，依據實際出席google meet線上平台並簽到的教師姓名與在全國在職進修資訊網上報名研習的教師姓名，核予全程出席者研習時數。

九、如有相關疑問請洽助理陳瑩諭(聯絡電話:02-27261118轉分機201)；助理周黎軒(聯絡電話:02-27261118轉分機202)。

正本：數學領域推動中心服務學校、臺北市政府教育局、新北市政府教育局、桃園市政府教育局、臺中市政府教育局、臺南市政府教育局、高雄市政府教育局  
副本：國立臺灣師範大學(機電工程學系技術型高中課程推動工作圈)(含附件)



裝

訂

線



## 臺中市立臺中第一高級中等學校 函

地址：40403臺中市北區育才街2號  
承辦人：社團組長 黃俊奇  
電話：(04)22226081#307  
電子信箱：t307@tcfsh. tc. edu. tw

受文者：臺中市立東勢工業高級中等學校

發文日期：中華民國110年10月15日  
發文字號：中一中學字第1100008969號

速別：普通件

密等及解密條件或保密期限：

附件：2021下特色領航自然科發文 (387050400U\_1100008969\_ATTACH1.odt)

主旨：本校優質化計畫辦理自然科與社會科教師跨科教師增能研習(實施計畫詳如附件)，敬邀貴校教師踴躍報名參加，請查照。

說明：

- 一、活動時間：10/28(四) 13:10~16:10。
- 二、活動地點：臺中一中科學館一樓多元資優教室。
- 三、探究議題：生態系與能量流轉，講座：龔雍任(生物科教師)、氣候與生態系的交互關係，講座：陳正昕(地理科教師)。
- 四、報名方式：請至全國在職教師進修網報名，課程代碼：3218280。
- 五、考量疫情影響，亦歡迎參加線上研習，Google Meet網址：<https://meet.google.com/qfs-fpth-zig>，當天並請於留言區留下您的姓名、服務學校、身分證字號，以便登錄研習時數。
- 六、敬請惠予參加人員以公差假登記，並依實際參與時數，由本校核予研習進修時數3小時。

電子文  
件



教務處 收文:110/10/15

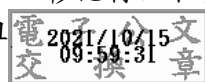


1100007909

有附件

正本：臺中市立西苑高級中學、臺中市立忠明高級中學、臺中市立惠文高級中學、臺中市立東山高級中學、臺中市立大里高級中學、臺中市立新社高級中學、臺中市立中港高級中學、臺中市立后綜高級中學、臺中市立長億高級中學、臺中市立臺中工業高級中等學校、臺中市立霧峰農業工業高級中等學校、臺中市立臺中家事商業高級中等學校、臺中市立啟聰學校、臺中市立啟明學校、臺中市立臺中特殊教育學校、臺中市立沙鹿工業高級中等學校、臺中市立大甲工業高級中等學校、臺中市立豐原商業高級中等學校、臺中市立清水高級中等學校、臺中市立豐原高級中等學校、臺中市立臺中第一高級中等學校、臺中市立臺中第二高級中等學校、臺中市立文華高級中等學校、臺中市立臺中女子高級中等學校、臺中市立大甲高級中等學校、臺中市立東勢工業高級中等學校、臺中市立龍津高級中等學校、臺中市立神岡工業高級中等學校、臺中市私立弘文高級中學、國立暨南國際大學附屬高級中學、國立中興高級中學、國立仁愛高級農業職業學校、國立水里高級商工職業學校、國立竹山高級中學、國立南投高級中學、國立南投高級商業職業學校、國立埔里高級工業職業學校、國立草屯高級商工職業學校、南投縣私立五育高級中學、南投縣立旭光高級中學、南投縣私立三育高級中學、南投縣私立弘明實驗高級中學、南投縣私立普台高級中學、國立南投特殊教育學校、同德學校財團法人南投縣同德高級中等學校、宜寧學校財團法人臺中市宜寧高級中學、明德學校財團法人臺中市明德高級中學、臺中市私立曉明女子高級中學、臺中市私立新民高級中學、臺中市私立衛道高級中學、葳格學校財團法人臺中市葳格高級中學、財團法人東海大學附屬高級中等學校、臺中市私立嶺東高級中學、常春藤學校財團法人臺中市常春藤高級中學、嘉陽學校財團法人臺中市嘉陽高級中學、臺中市私立致用高級中學、臺中市私立明道高級中學、臺中市私立僑泰高級中學、臺中市私立立人高級中學、臺中市青年高級中學、臺中市明台高級中學、臺中市私立慈明高級中學、臺中市華盛頓高級中學、光華學校財團法人臺中市光華高級工業職業學校、臺中市私立玉山高級中學、永誠學校財團法人臺中市大明高級中等學校、國立二林高級工商職業學校、彰化縣立二林高級中學、國立北斗高級家事商業職業學校、國立永靖高級工業職業學校、國立秀水高級工業職業學校、國立員林高級中學、國立員林高級農工職業學校、國立員林高級家事商業職業學校、國立員林崇實高級工業職業學校、國立鹿港高級中學、國立溪湖高級中學、國立彰化女子高級中學、國立和美實驗學校、國立彰化師範大學附屬高級工業職業學校、國立彰化高級中學、國立彰化高級商業職業學校、國立彰化特殊教育學校、彰化縣立田中高級中學、彰化縣立彰化藝術高級中學、彰化縣私立大慶高級商工職業學校、彰化縣私立精誠高級中學、彰化縣私立文興高級中學、正德學校財團法人彰化縣正德高級中學、彰化縣私立達德高級商工職業學校、彰化縣立成功高級中學、彰化縣立和美高級中學

副本：本校社團組





## 臺北市立大同高級中學 函

地址：104372臺北市中山區長春路167號  
承辦人：李詩婷  
電話：02-25054269#422  
電子信箱：shihting212@gmail.com

受文者：臺中市立東勢工業高級中等學校

發文日期：中華民國110年10月15日  
發文字號：北市同中教字第1106010806號  
速別：普通件  
密等及解密條件或保密期限：  
附件：110學年度北二區教師專業成長研習－水水桃園新世界實施計畫1份  
(7448751\_1106010806\_1\_ATTACHMENT1.pdf)

主旨：檢送教育部高級中等學校美術學科中心「110學年度北二區教師專業成長研習－水水桃園新世界」實施計畫1份，請各主管機關轉知所屬學校、教師，薦派美術教師參與，並惠允公（差）假出席，請查照。

說明：

- 一、依教育部國教署110年8月4日臺教國署高字第1100087484號函辦理。
- 二、為使教師充分瞭解十二年國教藝術領域美術科課綱之內涵與內容，透過教師同儕間的學習促進區域教師專業知能、教學精進，各區在職教師得以就近參與，開發在地化教學素材，特舉辦教師專業成長研習，詳細研習內容如附件。
- 三、請薦派美術教師參加，研習相關資訊如下：
  - (一)日期/時間：110年 11 月2日(二)9:00-16:00。
  - (二)報到地點：桃園市立大園國際高中演藝廳。
  - (三)參加對象：北二區（桃園市、新竹縣市、苗栗縣）高中

教務處 收文:110/10/15



有附件

職美術科教師(含綜合高中學術學程、技術型高中/高職美術科教師)，請各校薦派美術教師參加並准予公(差)假及課務排代，其餘地區請視情況自由報名參加。

四、報名期限：即日起至110年10月27日(三)止，人數限制為40位，額滿恕不再提供報名。

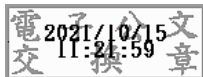
五、報名方式：請務必至「全國教師在職進修資訊網」報名，相關資訊請詳閱實施計畫，研習活動代碼：3251912。

六、依因應嚴重特殊傳染性肺炎活動辦理，本研習為室內活動，需採實名制，並進行入校量溫健康監測，室內活動無法保持社交距離(室內1.5公尺)時，研習學員應全程佩戴口罩。

七、如有任何問題，請洽美術學科中心專任助理李小姐，電話(02)2501-9802。

正本：各縣市政府教育局處、全國公私立高中職學校

副本：



## 國立臺南第一高級中學 函

地址：701005臺南市東區民族路一段1號  
聯絡人：顏淳妮  
電話：062371206 分機601  
電子郵件：chunni@gm.tnfnsh.tn.edu.tw

受文者：臺中市立東勢工業高級中等學校

發文日期：中華民國110年10月15日  
發文字號：南一中（教）字第1100009323號  
速別：普通件  
密等及解密條件或保密期限：  
附件：實施計畫\_《公民與社會學科中心x燦爛時光會客室》勞動議題系列講座  
(110P000984\_1100009323\_110D2000689-01.odt)

主旨：本校辦理教育部公民與社會學科中心「《公民與社會學科中心x燦爛時光會客室》勞動議題系列講座」，敬邀貴校公民與社會科教師報名參與，並請惠允公假登記與必要行政協助，請查照。

說明：

一、依教育部國民及學前教育署「高級中等學校課程推動工作圈及學科群科中心設置與運作要點」辦理。

二、研習日期及地點如下，研習計畫請參見附件：

(一)場次一：社工師的美麗與哀愁

1、時間：110年11月24日(星期三)下午6時30分至9時

2、課程代碼：3250689

(二)場次二：做工人的心事，誰人知？

1、時間：110年12月8日(星期三)下午6時30分至9時

2、課程代碼：3250692

(三)場次三：運送美食的那雙手：談外送員勞動權

1、時間：110年12月15日(星期三)下午6時30分至9時

教務處 收文:110/10/15



1100007910

有附件

2、課程代碼：3250695

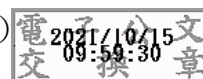
三、報名方式：

- (一)請至全國教師在職進修網依課程代碼搜尋，研習前三日恕不受理取消報名，亦不接受現場報名。
- (二)本次研習採線上教學方式，報名「審核通過」之教師，於研習前三日以Email通知Google meet連結，故報名時請填寫正確且常用之信箱。
- (三)請於下午6時30分前登入google meet準時上線，並於課程結束後完成填寫回饋問卷，全程參與者核予研習時數2小時。
- (四)請務必先將Google帳號顯示名稱更改為中文全名，以利後續工作人員核對上線名單。

四、邀請貴校教師踴躍報名參加並惠允給予公假登記與必要行政協助。

正本：全國各高中職

副本：教育部國民及學前教育署、全國教育局(處)(均含附件)



## 國立臺中教育大學 函

地址：40306臺中市民生路140號  
承辦人：阮媛翎  
電話：04-2218-8195  
電子信箱：rubymoses0913@mail.ntcu.edu.tw

受文者：臺中市立東勢工業高級中等學校

發文日期：中華民國110年10月15日  
發文字號：臺中大學原民字第1102061601號  
速別：速件  
密等及解密條件或保密期限：  
附件：如說明四 (2061601A00\_ATTCH3.pdf、2061601A00\_ATTCH4.pdf)

主旨：有關本校辦理「110年度都會區原住民族學生文化課程體驗營」案，敬請協助轉知所屬或推薦原住民族籍學生踴躍報名，請查照。

說明：

- 一、依據教育部國民及學前教育署110年10月01日臺教國署國字第1100124397號函辦理。
- 二、教育部國學教署為挹注都會區原住民學生習得部落文化知識之機會，增進學生民族認同與自信，透過實際走訪部落，了解歷史的意義，提供原住民族學生文化學習之管道，保障原住民族教育權利，委託本校辦理旨揭活動。
- 三、活動參加對象(限額每場次18人)如下：
  - (一)以居住於都會地區之原住民族籍國、高中學生為主。
  - (二)若有剩餘名額，開放都會地區其他教育階段之原住民族籍學生及對原住民族文化有興趣之學生。
- 四、報名時間自即日起至10月19日(二)下午17:00止，人數額滿即截止報名。若人數超過預定名額時，依據網路報名時間

教務處 收文:110/10/18



1100007954

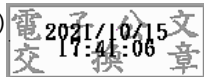
有附件

作為錄取依據，經承辦單位審查後，回覆錄取名單。

#### 五、檢附本次活動實施計畫書及活動海報各乙份。

正本：各縣市政府教育局、全國高級中等學校

副本：教育部國民及學前教育署原民特教組(含附件)、本校原住民族教育及文化研究中心(含附件)



裝

訂

線

## 臺中市政府教育局 函

地址：420018臺中市豐原區陽明街36號(教育局)

承辦人：科員 邱勝煌

電話：04-22289111#54514

電子信箱：hl171@taichung.gov.tw

受文者：臺中市立東勢工業高級中等學校

發文日期：中華民國110年10月15日

發文字號：中市教終字第1100079944號

速別：普通件

密等及解密條件或保密期限：

附件：如說明六 (387040000E\_1100079944\_ATTACH1.pdf)

主旨：轉知臺中市補習教育暨品保協會辦理110學年度「關懷弱勢-育苗專案」活動訊息，請查照。

說明：

- 一、依據臺中市補習教育暨品保協會110年9月11日(110)臺中市補教字第1100911022號函辦理。
- 二、臺中市補習教育暨品保協會110學年度辦理「關懷弱勢-育苗專案」，計有192家會員補習班贊助1,615名免費補習名額，供本市弱勢學生申請利用，以改善學業。
- 三、凡設籍本市之在學學生，並具備下列之一證明者，即可向臺中市補習教育暨品保協會申請：
  - (一)低收入戶或中低收入戶子女。
  - (二)特殊境遇家庭子女。
  - (三)臺中市經濟弱勢兒童及少年生活扶助實施計畫受補助者。
  - (四)經勞工局轉介之職災或弱勢勞工子女。
  - (五)因公造成重大傷亡之警消人員子女。

教務處

收文:110/10/18



1100007947

有附件

四、受理轉介期間自110年9月至111年4月止。

五、申請方式詳見臺中市補習教育暨品保協會官網（[www.tcschool.org.tw](http://www.tcschool.org.tw)）公告。

六、檢附旨揭活動實施計畫1份供參。

正本：臺中市各市立高級中等學校、臺中市各市立國民中小學

副本：本局終身教育科



裝

訂

線





## 國立中山大學 函

地址：804高雄市鼓山區蓮海路70號  
承辦人：劉敏如  
電話：07-5252000#5860  
電子信箱：b941020045@gmail.com

受文者：臺中市立東勢工業高級中等學校

發文日期：中華民國110年10月18日  
發文字號：中心社會實踐字第1104600030號  
速別：普通件  
密等及解密條件或保密期限：  
附件：

主旨：本校社會發展與實踐研究中心辦理「Engage! 2021國際研討會」，活動認列教師研習時數，請惠予協助宣傳並鼓勵貴屬同仁踴躍參加，請查照。

說明：

一、本研討會之關注焦點為透過地方創生及創造力教育培養創意思考與想像未來的能力，藉由創造力理論、相關研究與在地深耕的經驗分享與討論，共同譜出知識系統的轉譯與重構。大會主題為「城市的記憶與技藝：復興與創新」，活動包含創造力及地方創生系列短講，論文發表主題包含以下9大面向：

- (一)社區參與
- (二)創造力教育
- (三)創意問題解決
- (四)創意地方營造
- (五)團體/協作/跨領域創造力
- (六)創新與創造力
- (七)地方創生

教務處 收文:110/10/18



電子文書

8

(八)大學-社區夥伴機制

(九)大學社會責任

二、本研討會活動相關資訊略述如下：

(一)日期：110年11月13日（六）早上09時00分至17時00分。

(二)形式：線上會議

(三)報名截止日期：110年11月01日（一）

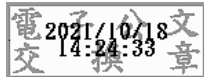
三、本研習活動已登錄於全國教師在職進修資訊網，全程參與研習者將授予6.5小時研習時數，教師研習課程代碼：3204576，為控管會議人數及發送線上會議須知，敬請逕由網頁報名：<https://www1.inservice.edu.tw/NAPP/CourseView.aspx?cid=3204576>

四、為確保線上會議品質，將於會議前另行發送會議室連結，請務必填寫正確電子郵件。

五、活動聯絡人：陳小姐(07)525-20005轉5860；email：5856lab@gmail.com；研討會活動網頁：<https://www.gacctaiwan.org/engage2021>。

正本：國內公私立高級中學、公私立高級職業學校、高雄市立國民中、小學

副本：



## 臺中市立龍津高級中等學校 函

地址：43444臺中市龍井區三港路130號  
承辦人：實驗研究組長 梁哲銘  
電話：04-26304536  
傳真：04-26307769  
電子信箱：ljjh0283@apps.ljjhs.tc.edu.tw

受文者：臺中市立東勢工業高級中等學校

發文日期：中華民國110年10月18日  
發文字號：龍津中字第1100008359號  
速別：普通件  
密等及解密條件或保密期限：  
附件：

主旨：本校辦理110學年度英語文學科中心新課綱教學示例推廣  
研習—從頭"聽"起--低成就學生的英聽訓練課，邀請貴校  
英文科教師報名參加，請查照。

說明：

- 一、依據英語文學科中心110年10月8日高市左高教字第  
11070795200號函辦理。
- 二、研習時間：110年12月28日(二)14:00~16:00。
- 三、研習地點：Google Meet線上研習。(會議連結於報名結束  
後依報名Email寄發通知)
- 四、研習主題：English Listening 101: Dance to Sound  
Streams從頭"聽"起--低成就學生的英聽訓練課。
- 五、研習講師：國立北門農工 蔡淑華 老師。
- 六、報名方式：請至全國教師在職進修網報名，課程代碼：  
3221351，即日起至12月21日止。
- 七、邀請貴校英文科教師參加並請惠允出席人員公(差)假登  
記；全程參加人員，核給研習時數2小時。

教務處 收文:110/10/18

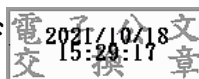


1100007988

無附件

正本：全國高級中等學校

副本：本校教務處、高雄市立左營高中英文學科中心



裝

訂



線

## 國立蘭陽女子高級中學 函

地址：260宜蘭縣宜蘭市女中路二段355號  
聯絡人：羅珮文  
聯絡電話：03-9333819-223  
傳真電話：03-9331098

受文者：臺中市立東勢工業高級中等學校

發文日期：中華民國110年10月18日  
發文字號：蘭女教字第1100007533號  
速別：普通件  
密等及解密條件或保密期限：  
附件：(a102x0000u\_1100007533ax\_1.pdf)

主旨：本校辦理2022年「林燈盃」英語文表達力競賽，請查照。

說明：

- 一、本項競賽藉由英語文表達力競賽，鼓勵學生練習英語口語表達與邏輯組織規劃能力，培育學生英語文素養，並提供互相觀摩機會，以提升學生學習英語之興趣與競爭力，體現林燈文教公益基金會回饋鄉里，培育在地人才之宗旨。
- 二、承辦單位：國立蘭陽女子高級中學
- 三、贊助單位：林燈文教公益基金會
- 四、參加對象：高中組：國內各高中一至三年級之在學學生，每隊2-4人  
高職組：國內各高職、專科學校一至三年級之在學學生，每隊2-4人。  
國中組：宜蘭縣各國中之在學學生，每隊2-4人。
- 五、預賽辦法：預賽：2022年1月6日(四)下午五點前完成線上報名及上傳競賽影片連結。(報名網址：<https://forms.gle/W2j4JTygDiRfZvgh9>)
- 六、決賽日期：2022年1月26日(三)，本校圖書館五樓演講廳或

教務處 收文：110/10/18



1100007957

有附件

校內其他比賽場地。

七、比賽詳細辦法請參考附件。

正本：宜蘭縣公私立國民中學、全國公私立高中職學校、各公立技術校院附設五專部、  
各私立技術校院附設五專部

副本：  2021/10/18 11:12:27

裝

訂

線



## 國立臺南第一高級中學 函

地址：701005臺南市東區民族路一段1號  
聯絡人：丁文泠  
電話：06-2371206 分機281  
電子郵件：inquiry@gm.tnfnsh.tn.edu.tw

受文者：臺中市立東勢工業高級中等學校

發文日期：中華民國110年10月15日  
發文字號：南一中（教）字第1100009324號  
速別：普通件  
密等及解密條件或保密期限：  
附件：110學年度社會領域跨科探究與實作教師增能工作坊實施計畫(素養命題)  
(110P000993\_1100009324\_110D2000699-01.pdf)

主旨：有關本推動中心辦理「110學年度社會探究與實作素養命題—原理原則、討論與修改」線上工作坊相關事宜，如說明，請查照。

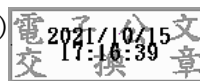
說明：

- 一、依教育部國民及學前教育署中華民國110年9月1日臺教國署高字第1100108349號函辦理。
- 二、本推動中心擬於110年11月3日(星期三)、110年11月15日(星期一)上午9時至中午12時，辦理「社會探究與實作素養命題—原理原則、討論與修改」線上工作坊，實施計畫如附件。Google Meet連結：<https://meet.google.com/pgv-jyqy-pfw>
- 三、旨揭線上工作坊為系列課程，參與人員須完整參與110年11月3日、110年11月15日場次，方可核發研習時數6小時。
- 四、建請各校惠予參與人員公(差)假並協助處理課務，相關經費請由各校自行負擔。
- 五、本案副知相關單位，敬請協助公告並轉知所屬教師報名參

加。

正本：全國各高中職

副本：社會學科中心、縣市政府教育局處(均含附件)



裝

訂

線





## 國立高雄科技大學 函

地址：80778高雄市三民區建工路415號  
承辦人：曾翠芬  
電話：07-6011000#35101  
傳真：07-6011062  
電子信箱：dinna@nkust.edu.tw

受文者：臺中市立東勢工業高級中等學校

發文日期：中華民國110年10月15日

發文字號：高科大外字第1101800175號

速別：普通件

密等及解密條件或保密期限：

附件：2021SDGs青年倡議競賽簡章\_全國高中職組.pdf (110KL00284\_1\_15162944630.pdf)

主旨：本校應用英語系110年12月3日(星期五) 9時至12時30分於本校(第一校區)圖資館 6 樓國際會議廳辦理「2021 全國技術型高中聯合國永續發展目標 SDGs 青年倡議英文提案競賽」，獎金優渥，歡迎貴校學生組隊報名參賽，請查照。

說明：

- 一、聯合國於 2015 年提出「翻轉我們的世界：2030 年永續發展方針」，並發佈了 17 項永續發展目標 (Sustainable Development Goals, 簡稱 SDGs)，從「經濟成長」、「社會進步」、「環境保護」三大面向 永續發展。為深入瞭解各國如何落實 SDGs，及為全球永續發展盡一份心力，特辦理此次活動。
- 二、參賽資格：全國技術型高中(亦包含五專 1-3 年級與綜合型高中)具正式學籍之學生(不含交換生)，以 2-4 人組隊



報名參賽(可同系級或跨系級；可本籍生與外籍生組隊)，  
各組參賽學生須有指導老師一名，每校限最多 2 隊報名參  
賽。

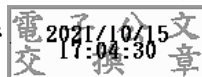
三、報名時間：即日起至110年11月19日(星期五)下午17時30分  
前於線上完成報名。報名網址：[https://forms.gle](https://forms.gle/i9SDSiDABu7RgWP2A)  
[/i9SDSiDABu7RgWP2A](https://forms.gle/i9SDSiDABu7RgWP2A)請上網填妥報名相關資料。

四、檢附「2021全國技術型高中聯合國永續發展目標 SDGs 青  
年倡議英文提案競賽」(如附件)。

正本：各公私立高級職業學校、新北市私立淡江高級中學、國立華僑高級中等學校、南山學校財團法人新北市南山高級中學、崇義學校財團法人新北市崇義高級中學、中華中學學校財團法人新北市中華高級中學、東海中學學校財團法人新北市東海高級中學、鄭義燕學校財團法人新北市私立格致高級中等學校、新北市私立醒吾高級中學、新北市私立竹林高級中學、新北市立泰山高級中學、新北市立金山高級中學、新北市立雙溪高級中學、新北市立石碇高級中學、韻鏗學校財團法人臺北市協和祐德高級中等學校、臺北市私立金甌女子高級中學、臺北市私立大同高級中學、臺北市私立強恕高級中學、臺北市私立靜修高級中學、臺北市私立滬江高級中學、臺北市私立大誠高級中學、臺北市私立景文高級中學、臺北市私立泰北高級中學、幼華學校財團法人臺北市幼華高級中等學校、桃園市立龍潭高級中等學校、桃園市立桃園高級中等學校、桃園市立武陵高級中等學校、桃園市立楊梅高級中等學校、臺北市立陽明高級中學、桃園市立內壢高級中等學校、泉僑學校財團法人桃園市漢英高級中等學校、桃園育達學校財團法人桃園市育達高級中等學校、六和學校財團法人桃園市六和高級中等學校、復旦學校財團法人桃園市復旦高級中等學校、治平學校財團法人桃園市治平高級中等學校、天主教振聲學校財團法人桃園市振聲高級中等學校、光啟學校財團法人桃園市光啟高級中等學校、啟英學校財團法人桃園市啟英高級中等學校、清華學校財團法人桃園市清華高級中等學校、新興學校財團法人桃園市新興高級中等學校、至善學校財團法人桃園市至善高級中等學校、大興學校財團法人桃園市大興高級中等學校、桃園市立壽山高級中等學校、桃園市立觀音高級中等學校、桃園市立新屋高級中等學校、常春藤學校財團法人臺中市常春藤高級中學、臺中市明台高級中學、臺中市私立致用高級中學、永誠學校財團法人臺中市大明高級中等學校、嘉陽學校財團法人臺中市嘉陽高級中學、臺中市私立明道高級中學、臺中市私立僑泰高級中學、臺中市青年高級中學、臺中市私立玉山高級中學、臺中市私立慈明高級中學、臺中市立大甲高級中等學校、臺中市立新社高級中學、臺中市立龍津高級中等學校、蕨格學校財團法人臺中市蕨格高級中學、臺中市私立新民高級中學、宜寧學校財團法人臺中市宜寧高級中學、明德學校財團法人臺中市明德高級中學、臺中市私立嶺東高級中學、國立新豐高級中學、國立臺南大學附屬高級中學、國立新營高級中學、國立後壁高級中學、臺南市私立新榮高級中學、國立臺南家齊高級中等學校、臺南市私立長榮高級中學、臺南市私立長榮女子高級中學、臺南光華學校財團法人臺南市光華高級中學、臺南市六信高級中學、崑山國際學校財團法人臺南市崑山高級中等學校、臺南市德光高級中學、國立旗美高級中學、新

光學校財團法人高雄市新光高級中學、佛光山學校財團法人高雄市普門高級中學、天主教明誠學校財團法人高雄市明誠高級中學、高雄市私立大榮高級中學、高雄市立楠梓高級中學、立志學校財團法人高雄市立志高級中學、高雄市私立南海月光實驗教育學校、高雄市私立復華高級中學、國立高雄餐旅大學附屬餐旅高級中等學校、宜蘭縣立南澳高級中學、國立竹東高級中學、國立關西高級中學、國立竹北高級中學、新竹縣私立義民高級中學、新竹縣私立忠信高級中學、臺灣省新竹縣私立東泰高級中學、新竹縣仰德高級中學、新竹縣立湖口高級中學、國立竹南高級中學、國立卓蘭高級中等學校、苗栗縣私立君毅高級中學、苗栗縣私立大成高級中學、苗栗縣私立建臺高級中學、苗栗縣立三義高級中學、苗栗縣立苑裡高級中學、苗栗縣立興華高級中學、國立鹿港高級中學、國立溪湖高級中學、彰化縣私立文興高級中學、正德學校財團法人彰化縣正德高級中學、國立南投高級中學、國立竹山高級中學、國立暨南國際大學附屬高級中學、南投縣私立五育高級中學、南投縣私立三育高級中學、國立北港高級中學、雲林縣私立永年高級中學、雲林縣私立巨人高級中學、揚子學校財團法人雲林縣揚子高級中等學校、義峰學校財團法人雲林縣義峰高級中學、國立東石高級中學、嘉義縣私立協同高級中學、國立屏北高級中學、屏東縣私立屏榮高級中學、屏東縣私立美和高級中學、未來學校財團法人臺東縣育仁高級中等學校、臺東縣立蘭嶼高級中學、國立玉里高級中學、花蓮縣私立海星高級中學、四維學校財團法人花蓮縣四維高級中學、花蓮縣立南平中學、國立馬公高級中學、國立基隆女子高級中學、二信學校財團法人基隆市二信高級中學、輔仁大學學校財團法人基隆市輔大聖心高級中學、新竹市私立光復高級中學、新竹市私立曙光女子高級中學、新竹市私立磐石高級中學、新竹市世界高級中學、新竹市立香山高級中學、嘉義市私立興華高級中學、嘉義市私立仁義高級中學、嘉義市私立嘉華高級中學、嘉義市私立輔仁高級中學、嘉義市立仁高級中學、國立馬祖高級中學、國立臺東專科學校、樹人醫護管理專科學校、文藻學校財團法人文藻外語大學、國立臺中科技大學、輔英科技大學、樹德科技大學、國立臺北商業大學

副本：本校外語學院應用英語系



## 宜寧學校財團法人臺中市宜寧高級中學 函

地址：407臺中市西屯區東大路一段555號

承辦人：王文岑

電話：04-24621800#202

傳真：

電子信箱：t00327@webmail.inhs.tc.edu.tw



受文者：臺中市立東勢工業高級中等學校

發文日期：中華民國110年10月18日

發文字號：宜源教字第1100300076號

速別：普通件

密等及解密條件或保密期限：

附件：7429424\_11060107647\_1\_attach1.docx (110A303102\_1\_18105311362.docx)

主旨：本校辦理教育部普通型高級中等學校國語文學科中心

「110學年度教師專業成長研習『我們這樣教國文』教師研習系列活動」，敬邀貴校教師參與，並請惠予同意公(差)假出席，請查照。



說明：

一、依據北一女教字第11060090603號函申請，北一女教字第11060107647號函辦理。

二、課程時間：110年10月27日(星期三)下午3點到5點。

三、研習主題：新詩創作教學——從〈錯誤〉出發

四、講師：北一女中 梁淑玲老師

五、報名方式：請登入全國教師在職進修網<http://www3.inservice.edu.tw/>後，搜尋課程代碼3235170，報名期限

自即日起至10月25日(星期一)或額滿為止。

六、報名錄取者，將以E-mail寄送Google Meet連結。

七、研習活動實施計畫請參閱附加檔案。

正本：臺北市立第一女子高級中學、臺中市立臺中女子高級中等學校、臺中市立臺中第

教務處

收文:110/10/18

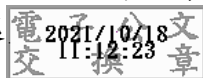


1100007959

有附件

一高級中等學校、臺中市立臺中第二高級中等學校、臺中市立文華高級中等學校、臺中市立大甲高級中等學校、臺中市立豐原高級中等學校、國立中興大學附屬高級中學、臺中市立清水高級中等學校、國立中科實驗高級中學、臺中市立惠文高級中學、臺中市立西苑高級中學、臺中市立大里高級中學、臺中市立長億高級中學、臺中市立忠明高級中學、臺中市立中港高級中學、臺中市立東山高級中學、臺中市立新社高級中學、臺中市立后綜高級中學、臺中市私立新民高級中學、明德學校財團法人臺中市明德高級中學、臺中市私立衛道高級中學、臺中市私立曉明女子高級中學、臺中市私立嶺東高級中學、臺中市私立明道高級中學、臺中市私立僑泰高級中學、臺中市私立慈明高級中學、臺中市私立玉山高級中學、臺中市私立立人高級中學、臺中市華盛頓高級中學、臺中市明台高級中學、臺中市私立致用高級中學、臺中市青年高級中學、永誠學校財團法人臺中市大明高級中等學校、常春藤學校財團法人臺中市常春藤高級中學、嘉陽學校財團法人臺中市嘉陽高級中學、臺中市私立弘文高級中學、財團法人東海大學附屬高級中等學校、國立中興大學附屬臺中高級農業職業學校、臺中市立豐原商業高級中等學校、臺中市立大甲工業高級中等學校、臺中市立東勢工業高級中等學校、臺中市立沙鹿工業高級中等學校、臺中市立霧峰農業工業高級中等學校、臺中市立臺中家事商業高級中等學校、臺中市立臺中工業高級中等學校、光華學校財團法人臺中市光華高級工業職業學校、彰化縣立成功高級中學、彰化縣立二林高級中學、彰化縣立田中高級中學、彰化縣立和美高級中學、彰化縣立彰化藝術高級中學、國立彰化師範大學附屬高級工業職業學校、國立彰化女子高級中學、國立員林高級中學、國立彰化高級中學、國立鹿港高級中學、國立溪湖高級中學、國立和美實驗學校、彰化縣私立精誠高級中學、彰化縣私立文興高級中學、國立北斗高級家事商業職業學校、國立二林高級工商職業學校、國立員林高級農工職業學校、國立員林崇實高級工業職業學校、國立永靖高級工業職業學校、國立秀水高級工業職業學校、國立員林高級家事商業職業學校、國立彰化高級商業職業學校、彰化縣私立大慶高級商工職業學校、彰化縣私立達德高級商工職業學校、正德學校財團法人彰化縣正德高級中學、國立暨南國際大學附屬高級中學、國立南投高級中學、國立中興高級中學、國立竹山高級中學、南投縣立旭光高級中學、同德學校財團法人南投縣同德高級中等學校、南投縣私立五育高級中學、南投縣私立三育高級中學、南投縣私立普台高級中學、南投縣私立弘明實驗高級中學、國立南投高級商業職業學校、國立埔里高級工業職業學校、國立草屯高級商工職業學校、國立水里高級商工職業學校、國立仁愛高級農業職業學校

副本：本校教務處



## 社團法人臺灣鑑識科學學會 函

地址：333桃園市龜山區樹人路56號科學館  
301室

承辦人：呂敏禎

電話：03-3286136

傳真：03-3286138

Email：tafs@mail.cpu.edu.tw

受文者：臺中市立東勢工業高級中等學校

發文日期：中華民國110年10月15日

發文字號：鑑學字第1100000083號

速別：普通件

密等及解密條件或保密期限：

附件：如文 (1100000083\_Attach1.pdf)

主旨：本會謹訂於110年12月18日(星期六)舉辦「CSI鑑識體驗營  
高中教師周末充電營(4)」，請惠予公告並鼓勵貴校所屬  
教師踴躍報名參加，請查照。

說明：

- 一、課程內容及地點詳如附件。
- 二、活動對象為高中職理科教師，人數限40人。此活動全程免費，為避免資源的浪費，若無法全程參與者請勿報名。報名網址：<https://pse.is/3r9x7z> (即日起至110年12月6日止)。
- 三、為配合政府防疫措施，請學員自備口罩上課，並以酒精消毒雙手。報到時若體溫超過37.5度(含)以上，恕不允許進入教室。

正本：國立華僑高級中等學校、新北市私立淡江高級中學、康橋學校財團法人新北市康橋高級中學、金陵學校財團法人新北市金陵女子高級中學、南山學校財團法人新北市南山高級中學、剛恆毅學校財團法人新北市天主教恆毅高級中學、新北市私立聖心女子高級中學、崇義學校財團法人新北市崇義高級中學、中華中學學校財團法人新北市中華高級中學、東海中學學校財團法人新北市東海高級中學、格致學校財團法人新北市私立格致高級中學、新北市私立醒吾高級中學、新北市私立徐匯高級中學、天主教崇光學校財團法人新北市崇光女子高級中學、天主教光仁

教務處

收文:110/10/18



1100007944

有附件

學校財團法人新北市光仁高級中學、新北市私立竹林高級中學、新北市私立及人  
高級中學、辭修學校財團法人新北市私立辭修高級中學、時雨學校財團法人新北  
市私立時雨高級中學、新北市私立樹人高級家事商業職業學校、新北市私立復興  
高級商工職業學校、新北市私立南強高級工商職業學校、穀保學校財團法人新北  
市穀保高級家事商業職業學校、新北市私立開明高級工業商業職業學校、智光學  
校財團法人新北市智光高級商工職業學校、清傳學校財團法人新北市清傳高級商  
業職業學校、能仁學校財團法人新北市能仁高級家事商業職業學校、新北市私立  
豫章高級工商職業學校、新北市私立莊敬高級工業家事職業學校、新北市私立中  
華商業海事職業學校、新北市立板橋高級中學、新北市立新店高級中學、新北市  
立中和高級中學、新北市立新莊高級中學、新北市立新北高級中學、新北市立林  
口高級中學、新北市立瑞芳高級工業職業學校、新北市立三重高級商工職業學  
校、新北市立新北高級工業職業學校、新北市立淡水高級商工職業學校、新北市  
立海山高級中學、新北市立三重高級中學、新北市立永平高級中學、新北市立樹  
林高級中學、新北市立明德高級中學、新北市立秀峰高級中學、新北市立金山高  
級中學、新北市立安康高級中學、新北市立雙溪高級中學、新北市立石碇高級中  
學、新北市立丹鳳高級中學、新北市立清水高級中學、新北市立三民高級中學、  
新北市立錦和高級中學、新北市立光復高級中學、新北市立竹圍高級中學、新北  
市立北大高級中學、新北市立鶯歌高級工商職業學校、臺北市私立育達高級商業  
家事職業學校、臺北市立西松高級中學、臺北市立中崙高級中學、韻鏗學校財團  
法人臺北市協和祐德高級中等學校、臺北市立松山高級中學、臺北市立永春高級  
中學、臺北市立松山高級商業家事職業學校、臺北市立松山高級工農職業學校、  
國立臺灣師範大學附屬高級中學、臺北市私立延平高級中學、臺北市私立金甌女  
子高級中學、臺北市私立復興實驗高級中學、臺北市私立東方高級工商職業學  
校、臺北市私立喬治高級工商職業學校、臺北市私立開平餐飲職業學校、臺北市  
立和平高級中學、臺北市立大安高級工業職業學校、臺北市私立大同高級中學、  
臺北市私立稻江高級護理家事職業學校、臺北市立中山女子高級中學、臺北市立  
大同高級中學、臺北市立大直高級中學、臺北市私立強恕高級中學、臺北市私立  
開南高級商工職業學校、臺北市立建國高級中學、臺北市立成功高級中學、臺北  
市立第一女子高級中學、臺北市私立靜修女子高級中學、臺北市私立稻江高級商  
業職業學校、臺北市立明倫高級中學、臺北市立成淵高級中學、臺北市私立立人  
高級中學、臺北市立華江高級中學、臺北市立大理高級中學、國立政治大學附屬  
高級中學、臺北市私立東山高級中學、臺北市私立滬江高級中學、臺北市私立大  
誠高級中學、臺北市私立再興高級中學、臺北市私立景文高級中學、臺北市立景  
美女子高級中學、臺北市立萬芳高級中學、臺北市立木柵高級工業職業學校、臺  
北市立南港高級中學、臺北市立育成高級中學、臺北市立南港高級工業職業學  
校、臺北市私立文德女子高級中學、臺北市私立方濟高級中學、臺北市私立達人  
女子高級中學、臺北市立內湖高級中學、臺北市立麗山高級中學、臺北市立南湖  
高級中學、臺北市立內湖高級工業職業學校、臺北市私立泰北高級中學、臺北市  
私立衛理女子高級中學、臺北市私立華岡藝術學校、臺北市立陽明高級中學、臺  
北市立百齡高級中學、臺北市立士林高級商業職業學校、臺北市私立薇閣高級中  
學、臺北市私立十信高級中學、臺北市私立惇敘高級工商職業學校、臺北市立復  
興高級中學、臺北市立中正高級中學、國立中央大學附屬中壢高級中學、桃園縣  
六和高級中學、復旦學校財團法人桃園縣私立復旦高級中學、桃園縣至善高級中  
學、桃園縣私立成功高級工商職業學校、桃園縣私立方曙高級商工職業學校、國  
立中興大學附屬高級中學、國立中科實驗高級中學、常春藤學校財團法人臺中市  
常春藤高級中學、臺中市明台高級中學、臺中市私立致用高級中學、臺中市私立  
大明高級中學、嘉陽學校財團法人臺中市嘉陽高級中學、臺中市私立明道高級中



學、臺中市私立僑泰高級中學、臺中市華盛頓高級中學、臺中市青年高級中學、臺中市私立弘文高級中學、臺中市私立立人高級中學、臺中市私立玉山高級中學、臺中市私立慈明高級中學、臺中市立后綜高級中學、臺中市立大里高級中學、臺中市立新社高級中學、臺中市立長億高級中學、臺中市立中港高級中學、國立中興大學附屬臺中高級農業職業學校、東海大學附屬實驗高級中學、葳格學校財團法人臺中市葳格高級中學、臺中市私立新民高級中學、宜寧學校財團法人臺中市宜寧高級中學、明德學校財團法人臺中市明德高級中學、臺中市私立衛道高級中學、臺中市私立曉明女子高級中學、臺中市私立嶺東高級中學、光華學校財團法人臺中市光華高級工業職業學校、臺中市立忠明高級中學、臺中市立西苑高級中學、臺中市立東山高級中學、臺中市立惠文高級中學、國立新豐高級中學、國立臺南大學附屬高級中學、國立北門高級中學、國立新營高級中學、國立後壁高級中學、國立善化高級中學、國立新化高級中學、國立南科國際實驗高級中學、國立新化高級工業職業學校、國立白河高級商工職業學校、國立北門高級農工職業學校、國立曾文高級家事商業職業學校、國立新營高級工業職業學校、國立玉井高級工商職業學校、國立臺南高級工業職業學校、國立曾文高級農工職業學校、臺南市私立南光高級中學、臺南市私立鳳和高級中學、臺南市私立港明高級中學、興國學校財團法人臺南市興國高級中學、臺南市私立明達高級中學、方濟會學校財團法人臺南市黎明高級中學、臺南市私立新榮高級中學、陽明學校財團法人臺南市陽明高級工商職業學校、臺南市私立育德工業家事職業學校、臺南市立大灣高級中學、臺南市立永仁高級中學、國立臺南第二高級中學、國立臺南第一高級中學、國立臺南女子高級中學、國立臺南高級商業職業學校、國立臺南高級海事水產職業學校、臺南市私立長榮高級中學、臺南市私立長榮女子高級中學、天主教聖功學校財團法人臺南市天主教聖功女子高級中學、臺南光華學校財團法人臺南市光華高級中學、臺南市六信高級中學、臺南市私立瀛海高級中學、臺南市私立崑山高級中學、臺南市德光高級中學、慈濟學校財團法人臺南市私立慈濟高級中學、臺南市私立南英高級商工職業學校、臺南市亞洲高級餐旅職業學校、臺南市私立慈幼高級工商職業學校、臺南市立南寧高級中學、臺南市立土城高級中學、國立鳳山高級中學、國立岡山高級中學、國立旗美高級中學、國立鳳新高級中學、國立旗山高級農工職業學校、國立岡山高級農工職業學校、國立鳳山高級商工職業學校、新光學校財團法人高雄市新光高級中學、佛光山學校財團法人高雄市普門高級中學、高雄市私立正義高級中學、高雄市私立義大國際高級中學、中山學校財團法人高雄市中山高級工商職業學校、高雄縣私立旗美高級商工職業學校、高雄縣私立高英高級工商職業學校、華德學校財團法人高雄市華德高級工業家事職業學校、高雄縣私立高苑高級工商職業學校、高雄市立文山高級中學、高雄市立林園高級中學、高雄市立仁武高級中學、高雄市立路竹高級中學、高雄市立六龜高級中學、高雄市立福誠高級中學、天主教明誠學校財團法人高雄市明誠高級中學、高雄市私立大榮高級中學、高雄市私立中華高級藝術職業學校、高雄市立鼓山高級中學、高雄市立左營高級中學、高雄市立新莊高級中學、高雄市立海青高級工商職業學校、高雄市立三民高級家事商業職業學校、國立中山大學附屬國光高級中學、高雄市立中山高級中學、高雄市立楠梓高級中學、立志學校財團法人高雄市立志高級中學、高雄市私立樹德高級家事商業職業學校、高雄市立高雄高級中學、高雄市立三民高級中學、高雄市立高雄高級工業職業學校、高雄市立新興高級中學、高雄市立高雄高級商業職業學校、高雄市立高雄女子高級中學、國立高雄師範大學附屬高級中學、高雄市私立復華高級中學、天主教道明學校財團法人高雄市道明高級中學、高雄市私立國際高級商工職業學校、高雄市私立三信高級家事商業職業學校、高雄市立中正高級中學、高雄市立前鎮高級中學、高雄市立瑞祥高級中學、高雄市立中正高級工業職業學校、





高雄市私立高鳳高級工業家事職業學校、高雄市立小港高級中學、國立蘭陽女子高級中學、國立宜蘭高級中學、國立羅東高級中學、國立宜蘭高級商業職業學校、國立羅東高級商業職業學校、國立蘇澳高級海事水產職業學校、國立羅東高級工業職業學校、國立頭城高級家事商業職業學校、宜蘭縣私立慧燈高級中學、中道學校財團法人宜蘭縣中道高級中學、宜蘭縣立南澳高級中學、國立竹東高級中學、國立關西高級中學、國立竹北高級中學、新竹縣私立義民高級中學、新竹縣私立忠信高級中學、新竹縣私立東泰高級中學、新竹縣仰德高級中學、新竹縣私立內思高級工業職業學校、新竹縣立湖口高級中學、國立苗栗高級中學、國立竹南高級中學、國立苑裡高級中學、國立大湖高級農工職業學校、國立苗栗高級農工職業學校、國立苗栗高級商業職業學校、苗栗縣私立君毅高級中學、苗栗縣私立大成高級中學、苗栗縣私立建臺高級中學、苗栗縣私立中興高級商工職業學校、苗栗縣私立育民高級工業家事職業學校、苗栗縣私立賢德高級工商職業學校、苗栗縣私立龍德家事商業職業學校、苗栗縣立三義高級中學、苗栗縣立苑裡高級中學、苗栗縣立興華高級中學、苗栗縣立大同高級中學、國立彰化女子高級中學、國立員林高級中學、國立彰化高級中學、國立鹿港高級中學、國立溪湖高級中學、國立彰化師範大學附屬高級工業職業學校、國立永靖高級工業職業學校、國立二林高級工商職業學校、國立秀水高級工業職業學校、國立彰化高級商業職業學校、國立員林高級農工職業學校、國立員林崇實高級工業職業學校、國立員林高級家事商業職業學校、國立北斗高級家事商業職業學校、彰化縣私立精誠高級中學、彰化縣私立文興高級中學、正德學校財團法人彰化縣正德高級中學、彰化縣私立大慶高級商工職業學校、彰化縣私立達德高級商工職業學校、彰化縣立彰化藝術高級中學、彰化縣立二林高級中學、彰化縣立和美高級中學、彰化縣立田中高級中學、彰化縣立成功高級中學、國立南投高級中學、國立中興高級中學、國立竹山高級中學、國立暨南國際大學附屬高級中學、國立仁愛高級農業職業學校、國立埔里高級工業職業學校、國立南投高級商業職業學校、國立草屯高級商工職業學校、國立水里高級商工職業學校、南投縣私立五育高級中學、南投縣私立三育高級中學、南投縣私立弘明實驗高級中學、南投縣私立普台高級中學、南投縣私立同德家事商業職業學校、南投縣立旭光高級中學、國立斗六高級中學、國立北港高級中學、國立虎尾高級中學、國立虎尾高級農工職業學校、國立西螺高級農工職業學校、國立斗六高級家事商業職業學校、國立北港高級農工職業學校、國立土庫高級商工職業學校、雲林縣私立永年高級中學、雲林縣私立正心高級中學、雲林縣私立文生高級中學、雲林縣私立巨人高級中學、雲林縣私立揚子高級中學、義峰學校財團法人雲林縣義峰高級中學、雲林縣私立福智高級中學、維多利亞學校財團法人雲林縣維多利亞實驗高級中學、雲林縣私立大成高級商工職業學校、雲林縣私立大德工商職業學校附設進修學校、雲林縣立斗南高級中學、雲林縣立麥寮高級中學、雲林縣立古坑華德福實驗高級中學、國立東石高級中學、國立新港藝術高級中學、國立民雄高級農工職業學校、嘉義縣私立同濟高級中學、嘉義縣私立協同高級中學、嘉義縣私立協志高級工商職業學校、嘉義縣私立萬能高級工商職業學校、弘德學校財團法人嘉義縣弘德高級工商職業學校、嘉義縣立竹崎高級中學、嘉義縣立永慶高級中學、國立屏東女子高級中學、國立屏東高級中學、國立潮州高級中學、國立屏東高級中學、國立內埔高級農工職業學校、國立屏東高級工業職業學校、國立佳冬高級農業職業學校、國立東港高級海事水產職業學校、國立恆春高級工商職業學校、屏東學校財團法人屏東縣屏榮高級中學、陸興學校財團法人屏東縣陸興高級中學、屏東縣私立美和高級中學、屏東縣私立民生高級家事商業職業學校、屏東縣私立日新高級工商職業學校、屏東縣立大同高級中學、屏東縣立枋寮高級中學、屏東縣立東港高級中學、屏東縣立來義高級中學、國立臺東大學附屬體育高級中學、國立臺東女子高

公文換章

裝

訂

68

線

級中學、國立臺東高級中學、國立關山高級工商職業學校、國立臺東高級商業職業學校、國立成功商業水產職業學校、臺東縣私立育仁高級中學、臺東縣私立公東高級工業職業學校、臺東縣立蘭嶼高級中學、國立花蓮女子高級中學、國立花蓮高級中學、國立玉里高級中學、國立花蓮高級農業職業學校、國立花蓮高級工業職業學校、國立花蓮高級商業職業學校、國立光復高級商工職業學校、花蓮縣私立海星高級中學、四維學校財團法人花蓮縣四維高級中學、慈濟學校財團法人慈濟大學附屬高級中學、上騰學校財團法人花蓮縣上騰高級工商職業學校、花蓮縣立南平中學、國立馬公高級中學、國立澎湖高級海事水產職業學校、國立基隆女子高級中學、國立基隆高級中學、國立基隆高級商工職業學校、二信學校財團法人基隆市二信高級中學、輔仁大學學校財團法人基隆市輔大聖心高級中學、基隆市私立培德高級工業家事職業學校、基隆市立安樂高級中學、基隆市立暖暖高級中學、基隆市立八斗高級中學、國立新竹女子高級中學、國立新竹高級中學、國立新竹高級商業職業學校、國立新竹高級工業職業學校、新竹市私立光復高級中學、新竹市私立曙光女子高級中學、新竹市私立磐石高級中學、新竹市世界高級中學、新竹市立成德高級中學、新竹市立香山高級中學、新竹市立建功高級中學、國立嘉義女子高級中學、國立嘉義高級中學、國立華南高級商業職業學校、國立嘉義高級工業職業學校、國立嘉義高級家事職業學校、國立嘉義高級商業職業學校、嘉義市私立興華高級中學、嘉義市私立仁義高級中學、嘉義市私立嘉華高級中學、嘉義市私立輔仁高級中學、嘉義市私立宏仁女子高級中學、嘉義市立仁高級中學、嘉義市私立東吳高級工業家事職業學校、嘉義市私立大同高級商業職業學校、國立金門高級中學、國立金門高級農工職業學校、國立馬祖高級中學、國立臺北科技大學附屬桃園農工高級中等學校、臺中市立大甲高級中等學校、臺中市立霧峰農業工業高級中等學校、臺中市立沙鹿工業高級中等學校、臺中市立豐原高級中等學校、臺中市立東勢工業高級中等學校、臺中市立清水高級中等學校、臺中市立大甲工業高級中等學校、臺中市立豐原商業高級中等學校、臺中市立文華高級中等學校、臺中市立臺中女子高級中等學校、臺中市立臺中第二高級中等學校、臺中市立臺中第一高級中等學校、臺中市立臺中家事商業高級中等學校、臺中市立臺中工業高級中等學校、國立臺南家齊高級中等學校、國立卓蘭高級中等學校、泉僑學校財團法人桃園市漢英高級中等學校、桃園育達學校財團法人桃園市育達高級中等學校、治平學校財團法人桃園市治平高級中等學校、天主教振聲學校財團法人桃園市振聲高級中等學校、光啟學校財團法人桃園市光啟高級中等學校、啟英學校財團法人桃園市啟英高級中等學校、清華學校財團法人桃園市清華高級中等學校、新興學校財團法人桃園市新興高級中等學校、大興學校財團法人桃園市大興高級中等學校、永平學校財團法人桃園市私立永平工商高級中等學校、光隆學校財團法人基隆市光隆高級家事商業職業學校、臺灣大華學校財團法人桃園市私立大華高級中等學校、桃園市立龍潭高級中等學校、桃園市立平鎮高級中等學校、桃園市立壽山高級中等學校、桃園市立桃園高級中等學校、桃園市立大溪高級中等學校、桃園市立內壢高級中等學校、桃園市立陽明高級中等學校、桃園市立楊梅高級中等學校、桃園市立武陵高級中等學校、桃園市立觀音高級中等學校、桃園市立中壢商業高級中等學校、桃園市立永豐高級中等學校、桃園市立南崁高級中等學校、桃園市立中壢家事商業高級中等學校、新北市立泰山高級中學

副本：

2021/10/15 17:28:52 電子公文 交換換章

## 國立臺灣師範大學附屬高級中學 函

地址：10658臺北市信義路3段143號

聯絡人：張貴惠

聯絡電話：02-27075215-173

傳真電話：02-27098023

受文者：臺中市立東勢工業高級中等學校

發文日期：中華民國110年10月18日

發文字號：附教字第1100012240號

速別：普通件

密等及解密條件或保密期限：

附件：實施計畫 (a09530100u\_1100012240ax\_1. pdf)

主旨：檢附教育部普通高級中學課程藝術生活學科中心「【領綱素養】表演藝術教師專業知能全國研習-《發「聲」什麼事?你的過去和未來都藏在聲音裡》線上工作坊」實施計畫乙份，請貴校惠允研習老師當日以公差假方式出席，請查照。

說明：

- 一、依據教育部國民及學前教育署107年1月15日臺教國署高字第1060141207B號修訂「教育部國民及學前教育署高級中等學校課程推動工作圈及學科群科中心設置與運作要點」
- 二、研習時間：110年11月30日(二)10:40-13:50
- 三、研習地點：Google meet，會議連結於研習前一日以報名留存之e-mail通知
- 四、參加對象：全國高中職開設藝術生活課程、加深加廣表演創作及多元選修表演藝術相關課程教師。
- 五、人數限制：70人
- 六、報名方式：全國教師在職進修資訊網，課程代碼3251854
- 七、詳細實施計畫請見附件。研習相關事宜請逕洽藝術生活學

教務處

收文:110/10/19



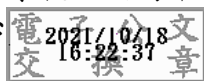
1100007992

有附件

科中心張貴惠小姐，電話02-2707-5215#173。

正本：全國高級中等學校、明陽中學、誠正中學

副本：本校學科中心



裝



線



## 臺中市政府教育局 函

地址：420018臺中市豐原區陽明街36號(教育局)

承辦人：課程督學 郭義汶

電話：22289111#54111

電子信箱：peteryiwen@tc.edu.tw

受文者：臺中市立東勢工業高級中等學校

發文日期：中華民國110年10月18日

發文字號：中市教高字第1100081485號

速別：普通件

密等及解密條件或保密期限：

附件：如說明八 (387040000E\_1100081485\_ATTACH1.pdf)

主旨：函轉教育部國民及學前教育署（以下簡稱國教署）委請國立臺灣師範大學（以下簡稱臺師大）辦理「110學年度高級中等學校素養導向數位評量工具命題實作工作坊」，請貴校鼓勵教師踴躍參加中區場，請查照。

說明：

- 一、依據國教署110年10月15日臺教國署高字第1100134807號函及臺師大110年10月12日師大心測中字第1101026064號函辦理。
- 二、為提升教師使用數位工具進行素養導向評量能力，並強化提升學生運用數位評量工具解決問題能力，特辦理旨揭工作坊。
- 三、請貴校教師參加中區場次（上、下午各1場次），場次、時間及地點說明如下：
  - （一）中區一場次：110年11月12日（星期五）9：30至12：00。
  - （二）中區一場次：110年11月12日（星期五）13：30至16：

教務處

收文:110/10/19



1100007998

有附件

30。

(三)研習地點：文化大學推廣教育部（臺中分部）320教室  
（臺中市西屯區臺灣大道三段658號）。

#### 四、報名時間、方式：

(一)報名時間：即日起至110年10月27日（星期三）止。

(二)報名網址：<https://forms.gle/1SghCZAsCAwqqexk6>。

(三)為因應嚴重特殊傳染性肺炎（COVID-19）疫情，每場次  
報名人數上限20人（額滿截止報名）。

#### 五、注意事項：

(一)當日請準時報到，恕不接受現場報名，且不提供額外書  
面資料。

(二)本次工作坊內容以命題實作為主，請參與教師自行攜帶  
筆記型電腦。

(三)全程參與本活動者，將發送研習時數予各參與教師。

(四)若遇防疫警戒提升則視情況轉為線上會議，並於各工作  
坊場次的前3天，以電子郵件通知。

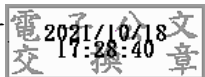
六、請學校惠予出席本次工作坊教師公（差）假，並協助課務  
排代。

七、工作坊相關問題，請逕洽本活動承辦人江助理，電話：02-  
2366-1253#17；E-mail：pinhui1117@rcpet.ntnu.edu.  
tw。

八、檢附實施計畫1份。

正本：臺中市各市立高級中等學校、本市私立高級中等學校

副本：本局高中職教育科



## 臺中市政府教育局 函

地址：420018臺中市豐原區陽明街36號(教育局)

承辦人：課程督學 黃夙瑜

電話：22289111+54304

電子信箱：syukyu Huang@taichung.gov.tw

受文者：臺中市立東勢工業高級中等學校

發文日期：中華民國110年10月18日

發文字號：中市教小字第1100080847號

速別：普通件

密等及解密條件或保密期限：

附件：如主旨 (387040000E\_1100080847\_ATTACH1.pdf)

主旨：檢送英國文化協會於110年11月2日(星期二)辦理「臺灣雙語國家政策研討會系列4：高國中小英語教師及全英語授課教師專業發展」線上研討會議程、講座主題摘要及講者簡介各1份，請轉知所屬教師踴躍報名參加並惠予公假登記，請查照。

說明：

一、依據教育部國民及學前教育署110年10月14日臺教國署國字第1100126701A號函及本局110年9月30日第170752號文件佈告(諒達)辦理。

二、該協會辦理旨揭研討會，係為藉由英國專業知識及經驗分享，以利支持臺灣雙語國家政策的發展與執行，相關研討會主題如下：

- (一)英語為學科主題的培訓案例分享—日本研究案例。
- (二)語言和內容整合式學習(CLIL)。
- (三)雙語/多語教育。
- (四)創造專業空間以促進教學發展。

教務處

收文:110/10/19



1100007996

有附件

三、旨揭線上研討會報名相關資訊如下：

(一)時間：110年11月2日(星期二)下午3時至5時30分(全程參與者將核發研習時數3小時)。

(二)辦理方式：採線上同步會議並提供中、英逐步翻譯。

(三)參與對象：國家發展委員會、教育部、國教院、國教署、縣市教育局、英語輔導團及各級學校校長、主任及教師等。

(四)報名方式：線上報名，網址為：<https://www.surveymonkey.com/r/SGWSSWF>，報名完成後，主辦單位將email提供Microsoft Teams會議室連結。

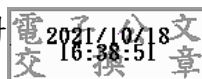
(五)報名截止日：110年10月25日(星期一)。

四、如有相關問題，請逕洽該協會承辦人羅明珠小姐：

0910173214，E-mail：Lisa.Luo@britishcouncil.org.tw。

正本：臺中市各市立高級中等學校、臺中市各市立國民中學、臺中市各市立國民小學、臺中市各私立高級中等學校、麗喆學校財團法人臺中市麗喆國民中小學、臺中市私立育仁國民小學、財團法人台中市私立慎齋國民小學、臺中市私立華盛頓國民小學、台中市私立明道普霖斯頓國民小學

副本：本局高中教育科、本局國中教育科、本局國小教育科





## 國立中央大學 函

地址：320317桃園市中壢區中大路300號

承辦人：陳怡樺

電話：(03)422-7151分機33008

電子信箱：ncutfsc@g.ncu.edu.tw

受文者：臺中市立東勢工業高級中等學校

發文日期：中華民國110年10月19日

發文字號：中大文法字第1103000298號

速別：普通件

密等及解密條件或保密期限：

附件：2021影像教育創新實驗室-電影移民教具包簡章（110EA00933\_1\_19092953793.pdf）

主旨：本校台灣電影研究中心為推廣影像教育，將於2021年10月30日舉辦「2021影像教育創新實驗室-電影《移民》線上教師研習與教具包分享會」，惠請貴校協助宣傳並鼓勵教師踴躍報名，請查照。

說明：

- 一、本校台灣電影研究中心與富邦文教基金會成立之「影像教育創新實驗室」團隊，長期與高中職各領域教師致力開發並推廣富含感受力與思辨性的影像教育教具包。
- 二、本此活動採Google meet線上方式辦理，時間為2021年10月30日（星期六）13：30-16：30，共計3小時。全程參與之教師將核發全國教師在職進修網時數。
- 三、報名連結：<https://reurl.cc/2oWrLa>，詳細課程內容詳附件簡章。

正本：桃園市立楊梅高級中等學校、桃園市立壽山高級中等學校、桃園市立龍潭高級中等學校、桃園市立武陵高級中等學校、桃園市立內壢高級中等學校、桃園市立南崁高級中等學校、桃園市立觀音高級中等學校、桃園市立永豐高級中等學校、桃園市立大園國際高級中等學校、桃園市立桃園高級中等學校、桃園市立平鎮高級中等學校、桃園市立陽明高級中等學校、桃園市立大溪高級中等學校、桃園市立中壢商業高級中等學校、國立華僑高級中等學校、新北市立泰山高級中學、新北

教務處

收文：110/10/19



1100008011

有附件

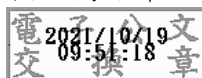
市立板橋高級中學、新北市立新店高級中學、新北市立中和高級中學、新北市立新莊高級中學、新北市立新北高級中學、新北市立林口高級中學、國立臺灣師範大學附屬高級中學、國立政治大學附屬高級中學、臺中市立大甲高級中等學校、臺中市立清水高級中等學校、臺中市立豐原高級中等學校、國立中興大學附屬高級中學、國立中科實驗高級中學、臺中市立臺中女子高級中等學校、臺中市立臺中第一高級中等學校、臺中市立臺中第二高級中等學校、臺中市立文華高級中等學校、國立新豐高級中學、國立臺南大學附屬高級中學、國立後壁高級中學、國立善化高級中學、國立新化高級中學、國立南科國際實驗高級中學、國立臺南第二高級中學、國立臺南第一高級中學、國立臺南女子高級中學、國立臺南家齊高級中等學校、國立鳳山高級中學、國立岡山高級中學、國立旗美高級中學、國立鳳新高級中學、國立中山大學附屬國光高級中學、國立高雄師範大學附屬高級中學、國立蘭陽女子高級中學、國立宜蘭高級中學、國立羅東高級中學、國立竹東高級中學、國立關西高級中學、國立竹北高級中學、國立苗栗高級中學、國立卓蘭高級中等學校、國立苑裡高級中學、國立彰化女子高級中學、國立員林高級中學、國立彰化高級中學、國立鹿港高級中學、國立溪湖高級中學、國立南投高級中學、國立中興高級中學、國立竹山高級中學、國立暨南國際大學附屬高級中學、國立斗六高級中學、國立北港高級中學、國立虎尾高級中學、國立東石高級中學、國立新港藝術高級中學、國立屏東女子高級中學、國立屏東高級中學、國立潮州高級中學、國立屏北高級中學、國立臺東大學附屬體育高級中學、國立臺東女子高級中學、國立臺東高級中學、國立花蓮女子高級中學、國立花蓮高級中學、國立玉里高級中學、國立馬公高級中學、國立基隆女子高級中學、國立基隆高級中學、國立新竹女子高級中學、國立新竹高級中學、國立嘉義女子高級中學、國立嘉義高級中學、國立金門高級中學、國立馬祖高級中學、新北市立海山高級中學、新北市立永平高級中學、新北市立樹林高級中學、新北市立明德高級中學、新北市立秀峰高級中學、新北市立金山高級中學、新北市立安康高級中學、新北市立雙溪高級中學、新北市立石碇高級中學、新北市立丹鳳高級中學、新北市立清水高級中學、新北市立三民高級中學、新北市立錦和高級中學、新北市立竹圍高級中學、臺北市立西松高級中學、臺北市立中崙高級中學、臺北市立松山高級中學、臺北市立永春高級中學、臺北市立和平高級中學、臺北市立中山女子高級中學、臺北市立大同高級中學、臺北市立大直高級中學、臺北市立建國高級中學、臺北市立成功高級中學、臺北市立第一女子高級中學、臺北市立明倫高級中學、臺北市立成淵高級中學、臺北市立華江高級中學、臺北市立大理高級中學、臺北市立景美女子高級中學、臺北市立萬芳高級中學、臺北市立南港高級中學、臺北市立育成高級中學、臺北市立內湖高級中學、臺北市立麗山高級中學、臺北市立南湖高級中學、臺北市立陽明高級中學、臺北市立百齡高級中學、臺北市立復興高級中學、臺北市立中正高級中學、臺中市立后綜高級中學、臺中市立大里高級中學、臺中市立新社高級中學、臺中市立長億高級中學、臺中市立中港高級中學、臺中市立忠明高級中學、臺中市立西苑高級中學、臺中市立東山高級中學、臺中市立惠文高級中學、臺南市立大灣高級中學、臺南市立永仁高級中學、臺南市立南寧高級中學、臺南市立土城高級中學、高雄市立文山高級中學、高雄市立林園高級中學、高雄市立仁武高級中學、高雄市立路竹高級中學、高雄市立六龜高級中學、高雄市立福誠高級中學、高雄市立鼓山高級中學、高雄市立左營高級中學、高雄市立新莊高級中學、高雄市立中山高級中學、高雄市立楠梓高級中學、高雄市立高雄高級中學、高雄市立三民高級中學、高雄市立新興高級中學、高雄市立高雄女子高級中學、高雄市立中正高級中學、高雄市立前鎮高級中學、高雄市立瑞祥高級中學、高雄市立小港高級中學、宜蘭縣立南澳高級中學、新竹縣立湖口高級中學、苗栗縣立苑裡高級中學、苗栗縣立興華高級中

學、彰化縣立彰化藝術高級中學、彰化縣立二林高級中學、彰化縣立田中高級中學、彰化縣立成功高級中學、南投縣立旭光高級中學、雲林縣立斗南高級中學、雲林縣立麥寮高級中學、嘉義縣立竹崎高級中學、嘉義縣立永慶高級中學、屏東縣立大同高級中學、屏東縣立枋寮高級中學、屏東縣立東港高級中學、屏東縣立來義高級中學、臺東縣立蘭嶼高級中學、花蓮縣立體育高級中等學校、基隆市立中山高級中學、基隆市立安樂高級中學、基隆市立暖暖高級中學、基隆市立八斗高級中學、新竹市立成德高級中學、新竹市立香山高級中學、新竹市立建功高級中學、新北市私立淡江高級中學、康橋學校財團法人新北市康橋高級中學、南山學校財團法人新北市南山高級中學、剛恆毅學校財團法人新北市天主教恆毅高級中學、新北市私立聖心女子高級中學、崇義學校財團法人新北市崇義高級中學、中華中學學校財團法人新北市中華高級中學、東海中學學校財團法人新北市東海高級中學、鄭義燕學校財團法人新北市私立格致高級中等學校、新北市私立醒吾高級中學、新北市私立徐匯高級中學、天主教崇光學校財團法人新北市崇光高級中學、天主教光仁學校財團法人新北市光仁高級中學、新北市私立竹林高級中學、新北市私立及人高級中學、辭修學校財團法人新北市私立辭修高級中學、臺北市私立延平高級中學、臺北市私立金甌女子高級中學、臺北市私立復興實驗高級中學、臺北市私立大同高級中學、臺北市私立強恕高級中學、臺北市私立靜修高級中學、臺北市私立立人高級中學、臺北市私立東山高級中學、臺北市私立滬江高級中學、臺北市私立大誠高級中學、臺北市私立再興高級中學、臺北市私立景文高級中學、臺北市私立文德女子高級中學、臺北市私立方濟高級中學、臺北市私立達人女子高級中學、臺北市私立泰北高級中學、臺北市私立衛理女子高級中學、華興學校財團法人臺北市私立華興高級中等學校、臺北市私立薇閣高級中學、幼華學校財團法人臺北市幼華高級中等學校、臺中市明台高級中學、臺中市私立致用高級中學、永誠學校財團法人臺中市大明高級中等學校、嘉陽學校財團法人臺中市嘉陽高級中學、臺中市私立明道高級中學、臺中市私立僑泰高級中學、臺中市華盛頓高級中學、臺中市青年高級中學、臺中市私立弘文高級中學、臺中市私立立人高級中學、臺中市私立玉山高級中學、臺中市私立慈明高級中學、財團法人東海大學附屬高級中等學校、蕨格學校財團法人臺中市蕨格高級中學、臺中市私立新民高級中學、宜寧學校財團法人臺中市宜寧高級中學、臺中市私立衛道高級中學、臺中市私立曉明女子高級中學、臺中市私立嶺東高級中學、臺南市私立南光高級中學、臺南市私立鳳和高級中學、臺南市私立港明高級中學、興國學校財團法人臺南市興國高級中學、臺南市私立明達高級中學、方濟會學校財團法人臺南市黎明高級中學、臺南市私立新榮高級中學、臺南市私立長榮高級中學、臺南市私立長榮女子高級中學、天主教聖功學校財團法人臺南市天主教聖功女子高級中學、臺南光華學校財團法人臺南市光華高級中學、臺南市六信高級中學、臺南市私立瀛海高級中學、崑山國際學校財團法人臺南市崑山高級中等學校、臺南市德光高級中學、慈濟學校財團法人臺南市私立慈濟高級中學、新光學校財團法人高雄市新光高級中學、佛光山學校財團法人高雄市普門高級中學、高雄市私立正義高級中學、高雄市私立義大國際高級中學、立志學校財團法人高雄市立志高級中學、高雄市私立復華高級中學、天主教道明學校財團法人高雄市道明高級中學、宜蘭縣私立慧燈高級中學、中道學校財團法人宜蘭縣中道高級中學、泉僑學校財團法人桃園市漢英高級中等學校、桃園育達學校財團法人桃園市育達高級中等學校、六和學校財團法人桃園市六和高級中等學校、復旦學校財團法人桃園市復旦高級中等學校、治平學校財團法人桃園市治平高級中等學校、天主教振聲學校財團法人桃園市振聲高級中等學校、光啟學校財團法人桃園市光啟高級中等學校、啟英學校財團法人桃園市啟英高級中等學校、清華學校財團法人桃園市清華高級中等學校、新興學校財團法人桃園市新興高級中等學校、

至善學校財團法人桃園市至善高級中等學校、大興學校財團法人桃園市大興高級中等學校、臺灣大華學校財團法人桃園市私立大華高級中等學校、新竹縣私立義民高級中學、新竹縣私立忠信高級中學、臺灣省新竹縣私立東泰高級中學、新竹縣仰德高級中學、苗栗縣私立君毅高級中學、苗栗縣私立大成高級中學、苗栗縣私立建臺高級中學、彰化縣私立精誠高級中學、彰化縣私立文興高級中學、正德學校財團法人彰化縣正德高級中學、南投縣私立五育高級中學、南投縣私立三育高級中學、南投縣私立弘明實驗高級中學、南投縣私立普台高級中學、雲林縣私立永年高級中學、雲林縣私立正心高級中學、雲林縣私立巨人高級中學、揚子學校財團法人雲林縣揚子高級中等學校、福智學校財團法人雲林縣福智高級中等學校、維多利亞學校財團法人雲林縣維多利亞實驗高級中學、嘉義縣私立同濟高級中學、嘉義縣私立協同高級中學、陸興學校財團法人屏東縣陸興高級中學、屏東縣私立美和高級中學、花蓮縣私立海星高級中學、四維學校財團法人花蓮縣四維高級中學、慈濟學校財團法人慈濟大學附屬高級中學、二信學校財團法人基隆市二信高級中學、輔仁大學學校財團法人基隆市輔大聖心高級中學、新竹市私立光復高級中學、新竹市私立曙光女子高級中學、新竹市私立磐石高級中學、新竹市世界高級中學、嘉義市私立興華高級中學、嘉義市私立仁義高級中學、嘉義市私立嘉華高級中學、嘉義市私立輔仁高級中學、嘉義市私立宏仁女子高級中學、新北市立三重高級中學、新北市立光復高級中學、苗栗縣立大同高級中學、苗栗縣立三義高級中學、彰化縣立和美高級中學、明德學校財團法人臺中市明德高級中學、國立中央大學附屬中壢高級中學、新北市立北大高級中學、雲林縣立古坑華德福實驗高級中學、國立高雄餐旅大學附屬餐旅高級中等學校、均一學校財團法人臺東縣均一國際教育實驗高級中等學校、裕德學校財團法人新北市裕德高級中等學校、新竹縣立六家高級中學、韻鏗學校財團法人臺北市協和祐德高級中等學校、奎山學校財團法人臺北市奎山實驗高級中等學校、時雨學校財團法人新北市私立時雨高級中學、宜蘭縣立慈心華德福教育實驗高級中等學校、新北市立瑞芳高級工業職業學校、新北市立三重高級商工職業學校、新北市立新北高級工業職業學校、新北市立淡水高級商工職業學校、臺中市立豐原商業高級中等學校、臺中市立大甲工業高級中等學校、臺中市立東勢工業高級中等學校、臺中市立沙鹿工業高級中等學校、臺中市立霧峰農業工業高級中等學校、臺中市立臺中家事商業高級中等學校、國立中興大學附屬臺中高級農業職業學校、臺中市立臺中工業高級中等學校、國立新化高級工業職業學校、國立白河高級商工職業學校、國立北門高級農工職業學校、國立曾文高級家事商業職業學校、國立新營高級工業職業學校、國立玉井高級工商職業學校、國立臺南高級工業職業學校、國立曾文高級農工職業學校、國立臺南高級商業職業學校、國立臺南高級海事水產職業學校、國立旗山高級農工職業學校、國立岡山高級農工職業學校、國立鳳山高級商工職業學校、國立宜蘭高級商業職業學校、國立羅東高級商業職業學校、國立蘇澳高級海事水產職業學校、國立羅東高級工業職業學校、國立頭城高級家事商業職業學校、國立臺北科技大學附屬桃園農工高級中等學校、國立大湖高級農工職業學校、國立苗栗高級農工職業學校、國立苗栗高級商業職業學校、國立彰化師範大學附屬高級工業職業學校、國立永靖高級工業職業學校、國立二林高級工商職業學校、國立秀水高級工業職業學校、國立彰化高級商業職業學校、國立員林高級農工職業學校、國立員林崇實高級工業職業學校、國立員林高級家事商業職業學校、國立北斗高級家事商業職業學校、國立仁愛高級農業職業學校、國立埔里高級工業職業學校、國立南投高級商業職業學校、國立草屯高級商工職業學校、國立水里高級商工職業學校、國立虎尾高級農工職業學校、國立西螺高級農工職業學校、國立斗六高級家事商業職業學校、國立北港高級農工職業學校、國立土庫高級商工職業學校、國立民雄高級農工職業學校、國立內埔高級農工職業

學校、國立屏東高級工業職業學校、國立佳冬高級農業職業學校、國立東港高級海事水產職業學校、國立恆春高級工商職業學校、國立臺東高級商業職業學校、國立成功商業水產職業學校、國立花蓮高級商業職業學校、國立花蓮高級工業職業學校、國立花蓮高級農業職業學校、國立光復高級商工職業學校、國立澎湖高級海事水產職業學校、國立基隆高級商工職業學校、國立新竹高級工業職業學校、國立華南高級商業職業學校、國立嘉義高級工業職業學校、國立嘉義高級商業職業學校、國立嘉義高級家事職業學校、國立金門高級農工職業學校、新北市私立樹人高級家事商業職業學校、新北市私立復興高級商工職業學校、新北市私立南強高級工商職業學校、穀保學校財團法人新北市穀保高級家事商業職業學校、新北市私立開明高級工業商業職業學校、清傳學校財團法人新北市清傳高級商業職業學校、能仁學校財團法人新北市能仁高級家事商業職業學校、新北市私立豫章高級工商職業學校、新北市私立莊敬高級工業家事職業學校、新北市私立中華商業海事職業學校、光華學校財團法人臺中市光華高級工業職業學校、陽明學校財團法人臺南市陽明高級工商職業學校、臺南市私立育德工業家事職業學校、臺南市私立南英高級商工職業學校、臺南市亞洲高級餐旅職業學校、臺南市私立慈幼高級工商職業學校、桃園縣私立成功高級工商職業學校、方曙學校財團法人桃園市方曙商工高級中等學校、永平學校財團法人桃園市私立永平工商高級中等學校、內思學校財團法人新竹縣內思工業高級中等學校、苗栗縣私立中興高級商工職業學校、苗栗縣私立育民高級工業家事職業學校、苗栗縣私立賢德高級工商職業學校、苗栗縣私立龍德家事商業職業學校、彰化縣私立大慶高級商工職業學校、彰化縣私立達德高級商工職業學校、同德學校財團法人南投縣同德高級中等學校、雲林縣私立大成高級商工職業學校、雲林縣私立大德工業商業職業學校、嘉義縣私立協志高級工商職業學校、嘉義縣私立萬能高級工商職業學校、弘德學校財團法人嘉義縣弘德高級工商職業學校、屏東縣私立民生高級家事商業職業學校、屏東縣私立日新高級工商職業學校、臺東縣私立公東高級工業職業學校、上騰學校財團法人花蓮縣上騰高級工商職業學校、光隆學校財團法人基隆市光隆高級家事商業職業學校、基隆市私立培德高級工業家事職業學校、嘉義市私立東吳高級工業家事職業學校、嘉義市私立大同高級商業職業學校、中山學校財團法人高雄市中山高級工商職業學校、高雄縣私立旗美高級商工職業學校、高雄縣私立高英高級工商職業學校、高雄縣私立高苑高級工商職業學校、高雄市私立中華高級藝術職業學校、高雄市私立樹德高級家事商業職業學校、高雄市私立三信高級家事商業職業學校、高雄市私立高鳳高級工業家事職業學校、育達學校財團法人臺北市私立普林思頓高級中等學校、臺北市私立東方高級工商職業學校、臺北市私立喬治高級工商職業學校、臺北市私立開平餐飲職業學校、臺北市私立稻江高級護理家事職業學校、開南學校財團法人臺北市開南高級中等學校、臺北市私立稻江高級商業職業學校、臺北市私立華岡藝術學校、臺北市私立惇敘高級工商職業學校、臺北市立松山高級商業家事職業學校、臺北市立松山高級工農職業學校、臺北市立大安高級工業職業學校、臺北市立木柵高級工業職業學校、臺北市立南港高級工業職業學校、臺北市立內湖高級工業職業學校、臺北市立士林高級商業職業學校、高雄市立海青高級工商職業學校、高雄市立三民高級家事商業職業學校、高雄市立高雄高級工業職業學校、高雄市立高雄高級商業職業學校、高雄市立中正高級工業職業學校、新北市立鶯歌高級工商職業學校

副本：



## 臺中市政府教育局 函

地址：420018臺中市豐原區陽明街36號(教育局)

承辦人：科員 陳俊霖

電話：04-22289111#54123

電子信箱：taurus11@tc.edu.tw

受文者：臺中市立東勢工業高級中等學校

發文日期：中華民國110年10月19日

發文字號：中市教高字第1100080955號

速別：普通件

密等及解密條件或保密期限：

附件：如主旨 (387040000E\_1100080955\_ATTACH1.pdf、  
387040000E\_1100080955\_ATTACH2.pdf)

主旨：函轉教育部辦理「一般/專業種子師資增能回訓暨觀摩研  
習營」簡章，請轉知所屬踴躍報名參加，請查照。

說明：

- 一、依據教育部110年10月14日臺教資(六)字第1100137970A號  
函辦理。
- 二、為充實種子師資專業領域之新知及精進專業素養，並辦理  
種子師資回訓教育訓練，教育部特舉辦旨揭研習營。
- 三、種子師資分為一般種子師資（以下簡稱為一般師資）及專  
業種子師資（以下簡稱為專業師資），一般師資目標對象  
係針對院校共同科系（文法商）、高級中等學校藝術文創  
暨服務科系及高中職以下具自然科教師或從事相關業務  
者；專業師資目標對象係針對大專校院暨高級中等學校理  
學工程科系、大專院校醫農生物與餐飲科系及高級中等學  
校餐飲科系者。
- 四、全程參與者可取得回訓時數證明，得用於申請一般師資或  
專業師資培訓證明書，一般師資需5年內累積9小時回訓時

教務處

收文:110/10/19



1100008022

有附件



數,專業師資需5年內累積回訓時數15小時,得辦理種子師資資格之展延。

五、本年度「一般/專業種子師資增能回訓暨觀摩研習營」共辦理3場次,南區及第2場次已於110年8月27日及10月18日辦理,中區課程資訊如下(簡章詳如附件):

(一)時間及地點:110年11月3日(星期三),逢甲大學忠勤樓B08教室,人數限額60名。

(二)參加對象:取得教育部核發之校園職業安全衛生知能提升暨教育訓練推動計畫「一般/專業種子師資資格培訓證明書」者。

(三)報名時間:即日起至110年10月28日24時,額滿為止。

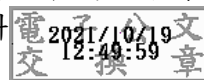
(四)報名方式:請至「教育部學校安全衛生資訊網」(<https://www.safelab.edu.tw/>)之「種子師資報名系統」填寫報名資料。

六、請各服務單位惠予參與研習人員公(差)假。

七、若有相關問題,請逕洽本案聯絡人:中原大學環境風險管控研究中心葉庭岑小姐,電子信箱:tcyeh0805@gmail.com,電話:03-2654909。

正本:臺中市各市立國民小學、臺中市各市立國民中學、本府主管高級中等學校

副本:本局國小教育科、本局國中教育科、本局高中職教育科



## 國立仁愛高級農業職業學校 函

地址：546南投縣仁愛鄉大同村山農巷27號

聯絡人：尤麗娟

聯絡電話：(049)2802619分機102

傳真電話：(049)2802408

Email：z890401@ravs.ntct.edu.tw

受文者：臺中市立東勢工業高級中等學校

發文日期：中華民國110年10月19日

發文字號：仁農秘字第1100007010號

速別：普通件

密等及解密條件或保密期限：

附件：如說明五 (a105h0000v\_1100007010ax\_1.pdf)

主旨：檢送本校110年度西區輔導中心學校辦理教師認識「泰雅族的文化、教育與產業發展」活動計畫，請貴屬薦派人員參加並惠予公(差)假，請查照。

說明：

一、依據：

(一)教育部補助技職校院及高級中等學校辦理原住民教育實施要點。

(二)109年12月14日臺教國署原字第109155115號函。

二、活動日期：110年12月2-3日（四-五）。

三、報名方式：報名參加研習人員請於11月5日前至全國教師進修網(<http://inservice.edu.tw>)課程代碼：3240392報名。

四、報名錄取者請務必全程參與。

五、活動課程請參閱附件。

六、若需查詢活動相關事項，請洽詢本校尤麗娟秘書。電話：049-2802619轉102，傳真(049-2802408)。

教務處

收文:110/10/19



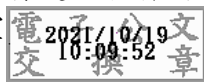
1100008013

有附件



正本：南投縣高級中等學校、彰化縣高級中等學校、雲林縣高級中等學校、臺中市高級中等學校、金門縣高級中等學校、南投縣各國民中學、彰化縣各國民中學、雲林縣各國民中學、臺中市各國民中學、金門縣各國民中學、南投縣政府教育處、彰化縣政府教育處、雲林縣政府教育處、臺中市政府教育局、金門縣政府教育處

副本：本校秘書室



裝



訂

線

